

**ELPARTS**

**Hauptscheinwerfer  
Headlight  
Projecteur principal**

DE

EN

FR

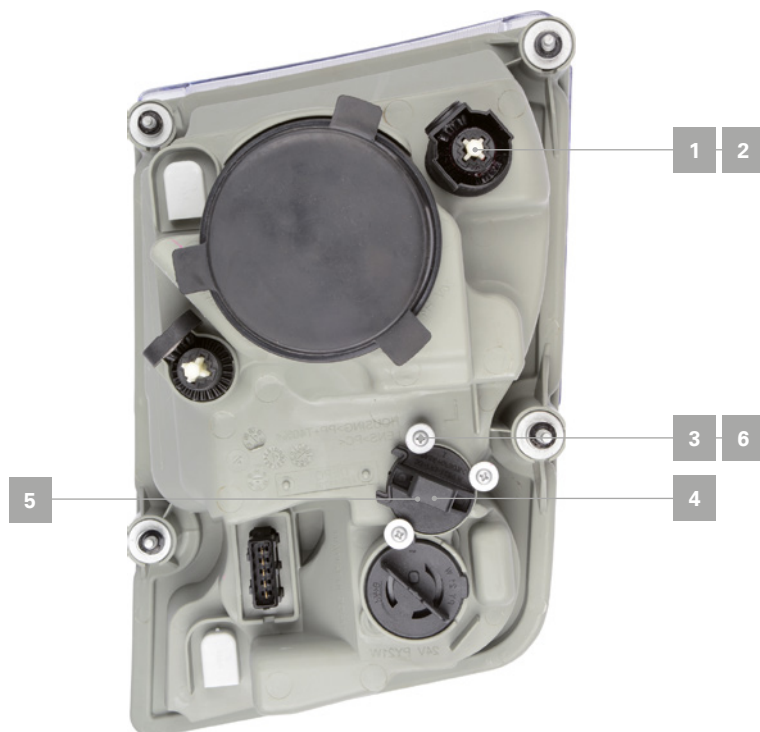
 **WICHTIG**

- Vor Gebrauch sorgfältig lesen
- Aufbewahren für späteres Nachschlagen
- eine aktuelle Version des Bedien-/ Einbauhinweises steht Ihnen auch in unserem Online-Katalog zur Verfügung: [herthundbuss.com/Online-Katalog](http://herthundbuss.com/Online-Katalog)



Technische Daten:



**Schritt 1:**

Drehen Sie den Dummy/ die Attrappe heraus.

**Schritt 2:**

Bauen Sie den Stell-Motor aus dem OE Scheinwerfer, in den Herth+Busz Scheinwerfer um.

**Schritt 3:**

Drehen Sie alle drei Schrauben heraus.

**Schritt 4:**

Nehmen Sie den Dummy/ die Attrappe heraus.

**Schritt 5:**

Bauen Sie das Schaltgerät aus dem OE Scheinwerfer um.

**Schritt 6:**

Ziehen Sie alle drei Schrauben wieder fest.

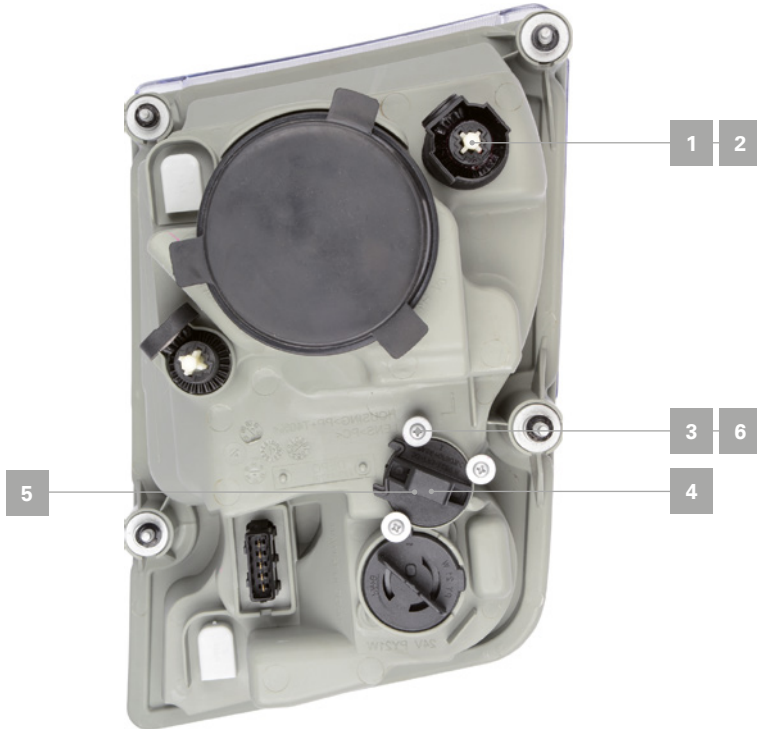
 **IMPORTANT**

- Read carefully before use
- Keep for later reference
- The latest version of the Operating/  
Fitting instructions is also available  
in our online catalogue:  
**[herthundbuss.com/online catalogue](http://herthundbuss.com/online_catalogue)**



Technical data:





**Step 1:**  
Remove the dummy.

**Step 2:**  
Remove the actuator from the OE headlight, then install it in the Herth+Buss headlight.

**Step 3:**  
Unscrew all three screws.

**Step 4:**  
Remove the dummy.

**Step 5:**  
Remove the control unit from the OE headlight, then install it in the Herth+Buss headlight.

**Step 6:**  
Tighten the screws again.

FR

 **IMPORTANT**

- Lire attentivement avant utilisation
- Conserver pour consultation ultérieure
- Vous trouverez également une version actuelle des consignes d'utilisation / d'installation dans notre catalogue en ligne : [herthundbuss.com/catalogue en ligne](http://herthundbuss.com/catalogue_en_ligne)



Caractéristiques techniques :





**Étape 1 :**

Retirez l'élément postiche.

**Étape 2 :**

Montez le servomoteur du phare d'origine dans le phare Herth+Buss.

**Étape 3 :**

Retirez les trois vis.

**Étape 4 :**

Retirez l'élément postiche.

**Étape 5 :**

Montez l'appareil de commande du phare d'origine dans le phare Herth+Buss.

**Étape 6 :**

Resserrer les vis.

**Herth+Buss Fahrzeugteile GmbH & Co. KG**  
Dieselstraße 2-4 | DE-63150 Heusenstamm

**Herth+Buss France SAS**  
ZA Portes du Vercors, 270 Rue Col de La Chau  
FR-26300 Châteauneuf-sur-Isère

**Herth+Buss Belgium Sprl**  
Rue de Fisine 9 | BE-5590 Achêne

**Herth+Buss UK Ltd.**  
Unit 1 Andyfreight Business Pk  
Folkes Road, Lye | GB-DY9 8RB Stourbridge