



**BOSCH**

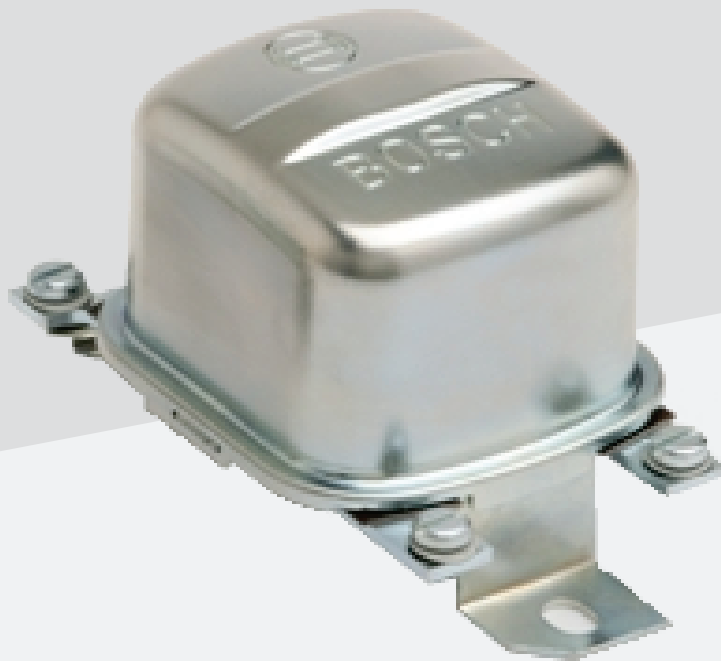
Invented for life

2017

# Generatorregler, Gleichstrom

DC generator regulator

Régulateur de tension DC



# Generator-Regler DC

DC generator regulator | Régulateur de tension DC

DE

Ein Generatorregler hält die vom Generator, auch Lichtmaschine genannt, abgegebene Spannung konstant. Liegt die Generatorspannung niedriger als die Batteriespannung, so schaltet der Regler den Generator von der Batterie ab, um eine Entladung der Batterie über den Regler zu verhindern.

Bei den neu aufgelegten Generator-Reglern handelt es sich um elektronische Regler in historischem Gehäuse. Die Elektronik ermöglicht eine verschleißfreie und damit zuverlässige Regelung von Spannung und Strom. Damit ist die Bordelektrik vor Überspannungen geschützt, ferner wird der Generator nicht überlastet. Ein Überkochen der Batterie wird verhindert. Das Gehäuse des Reglers ist staub- und druckwasserfest (nach IP69K) und kann somit auch an exponierter Stelle befestigt werden.

FR

Un régulateur de générateur est chargé de maintenir la tension fournie par le générateur, également appelé alternateur, à un niveau constant. Lorsque la tension du générateur est inférieure à la tension de batterie, le régulateur coupe alors le générateur de la batterie afin d'empêcher une décharge de la batterie par le biais du régulateur.

Les régulateurs de générateur nouvelle version sont des régulateurs électroniques installés dans le carter historique. Le système électronique permet ainsi une régulation exempte d'usure et donc fiable de la tension et du courant. Le système électrique de bord est de ce fait protégé des surtensions et le générateur n'est pas en surcharge. Une surchauffe de la batterie est empêchée. Le boîtier du régulateur est résistant à l'eau de pression et à la poussière (selon IP69K).

EN

A voltage regulator keeps the voltage constant that is discharged by the generator or alternator. If the generator voltage is less than the battery voltage, the regulator disconnects the generator from the battery to prevent the battery from being discharged by the regulator.

The generator regulators which are offered for classics are electronic regulators within a historic housing. The electronics make it possible to reliably control voltage and current free of wear. The onboard electrical system is thereby protected from overvoltage, and the generator is not overloaded. The battery is also kept from overheating. The regulator housing is sealed against dust and pressure waterproof (according to IP69K) and can therefore also be mounted at an exposed location.



	U V	A	Fig.
--	-----	---	------

<b>F 026 T02 200</b>	14	11	a
<b>F 026 T02 201</b>	14	16	a
<b>F 026 T02 202</b>	14	20	a
<b>F 026 T02 203</b>	14	25	a
<b>F 026 T02 204</b>	14	30	a
<b>F 026 T02 205</b>	14	38	a
<b>F 026 T02 206</b>	14	20	b
<b>F 026 T02 207</b>	14	38	b

Fig. a



Fig. b





1:1 →

0 190 215 003	F 026 T02 202
0 190 215 004	F 026 T02 201
0 190 215 005	F 026 T02 201
0 190 215 019	F 026 T02 202
0 190 215 027	F 026 T02 200
0 190 215 028	F 026 T02 200
0 190 215 029	F 026 T02 200
0 190 215 030	F 026 T02 201
0 190 215 031	F 026 T02 201
0 190 215 034	F 026 T02 203
0 190 215 036	F 026 T02 201
0 190 215 037	F 026 T02 200
0 190 215 045	F 026 T02 200
0 190 300 024	F 026 T02 206
0 190 300 025	F 026 T02 206
0 190 300 026	F 026 T02 206
0 190 300 027	F 026 T02 206
0 190 300 028	F 026 T02 206
0 190 300 038	F 026 T02 207
0 190 300 039	F 026 T02 207
0 190 300 045	F 026 T02 206
0 190 300 046	F 026 T02 206
0 190 300 050	F 026 T02 207
0 190 300 051	F 026 T02 207
0 190 300 056	F 026 T02 207
0 190 300 058	F 026 T02 207
0 190 300 060	F 026 T02 206
0 190 300 064	F 026 T02 206
0 190 300 065	F 026 T02 207
0 190 300 066	F 026 T02 207
0 190 300 071	F 026 T02 207
0 190 300 072	F 026 T02 207
0 190 300 075	F 026 T02 206
0 190 300 076	F 026 T02 207
0 190 300 077	F 026 T02 207
0 190 300 079	F 026 T02 207
0 190 300 081	F 026 T02 206
0 190 309 004	F 026 T02 206
0 190 309 005	F 026 T02 207
0 190 309 007	F 026 T02 207
0 190 309 010	F 026 T02 207
0 190 309 016	F 026 T02 206
0 190 309 020	F 026 T02 207
0 190 309 026	F 026 T02 207
0 190 309 027	F 026 T02 207
0 190 309 028	F 026 T02 206
0 190 309 029	F 026 T02 206
0 190 309 031	F 026 T02 207
0 190 309 040	F 026 T02 207
0 190 350 005	F 026 T02 204

1:1

0 190 350 014
0 190 350 015
0 190 350 034
0 190 350 038
0 190 350 039
0 190 350 040
0 190 350 041
0 190 350 046
0 190 350 047
0 190 350 049
0 190 350 050
0 190 350 052
0 190 350 054
0 190 350 055
0 190 350 059
0 190 350 063
0 190 350 068
0 190 350 069
0 190 350 079
9 190 082 001
9 190 083 001
9 190 083 002
9 190 215 028



0 190 213 004
0 190 213 005
0 190 213 009
0 190 213 011
0 190 213 014
0 190 213 016
0 190 213 017
0 190 213 033
0 190 300 094
0 190 309 002
0 190 309 003
0 190 309 009
0 190 309 012
0 190 309 015
0 190 309 018
0 190 309 024
0 190 309 025
0 190 309 030
0 190 309 032
0 190 309 036
0 190 309 037
0 190 309 038
9 190 083 000



**1:1** →

RS/TAA 130...150/12/11	<b>F 026 T02 201</b>
RS/TAA 130...150/12/2	<b>F 026 T02 201</b>
RS/TAA 130...150/12/3	<b>F 026 T02 201</b>
RS/TAA 130...150/12/6	<b>F 026 T02 201</b>
RS/TAA 75...90/12./2	<b>F 026 T02 200</b>
RS/TAA 75...90/12/1	<b>F 026 T02 200</b>
RS/TAA 75...90/12/5	<b>F 026 T02 200</b>
RS/TBA 160/12/1	<b>F 026 T02 202</b>
RS/UA 160/12/1	<b>F 026 T02 206</b>
RS/UA 160/12/11	<b>F 026 T02 206</b>
RS/UA 160/12/15	<b>F 026 T02 206</b>
RS/UA 160/12/2	<b>F 026 T02 206</b>
RS/UA 160/12/24	<b>F 026 T02 206</b>
RS/UA 160/12/26	<b>F 026 T02 206</b>
RS/UA 160/12/28	<b>F 026 T02 206</b>
RS/UA 160/12/37	<b>F 026 T02 206</b>
RS/UA 160/12/38	<b>F 026 T02 206</b>
RS/UA 160/12/44	<b>F 026 T02 206</b>
RS/UA 160/12/8	<b>F 026 T02 206</b>
RS/UA 280/12/32	<b>F 026 T02 207</b>
RS/UA 300/12/1	<b>F 026 T02 207</b>
RS/UA 300/12/2	<b>F 026 T02 207</b>
RS/UA 300/12/23	<b>F 026 T02 207</b>
RS/UA 300/12/24	<b>F 026 T02 207</b>
RS/UA 300/12/26	<b>F 026 T02 207</b>
RS/UA 300/12/28	<b>F 026 T02 207</b>
RS/UA 300/12/32	<b>F 026 T02 207</b>
RS/UA 300/12/35	<b>F 026 T02 207</b>
RS/UA 300/12/4	<b>F 026 T02 207</b>
RS/UA 300/12/40	<b>F 026 T02 207</b>
RS/UA 300/12/43	<b>F 026 T02 207</b>
RS/UA 320/12/27	<b>F 026 T02 207</b>
RS/UA 320/12/32	<b>F 026 T02 207</b>
RS/UAA 130/12/37	<b>F 026 T02 206</b>
RS/UAA 160/12/15	<b>F 026 T02 206</b>
RS/UAA 160/12/37	<b>F 026 T02 206</b>
RS/UAA 160/12/44	<b>F 026 T02 206</b>
RS/UAA 300/12/23	<b>F 026 T02 207</b>
RS/UAA 300/12/24	<b>F 026 T02 207</b>
RS/UAA 300/12/35	<b>F 026 T02 207</b>
RS/UAA 300/12/43	<b>F 026 T02 207</b>
RS/VA 200/12 A 5	<b>F 026 T02 203</b>
RS/VA 240/12/2	<b>F 026 T02 204</b>
RS/VA 450 M 12 A 5	<b>F 026 T02 205</b>



RS/UAA 130/12/23
RS/UAA 130/12/24
RS/UAA 200/12/23
RS/UAA 200/12/32
RS/UAA 240/12/27
RS/UAA 240/12/27
RS/UAA 240/12/32
RS/UAA 240/12/32
RS/UAA 240/12/38
RS/UAA 240/12/38
RS/UAA 240/12/43
RS/UAA 240/12/43
RS/UAA 90/12 A 24

**1:1**

einbaufertig  
ready to use  
prêt pour l'installation



Befestigung abweichen  
fastening differs from o  
fixation différent de l'ori



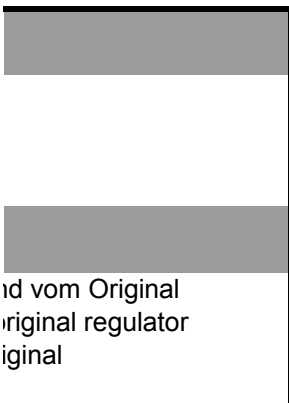
F 026 T02 203
F 026 T02 205
F 026 T02 205
F 026 T02 204
F 026 T02 204
F 026 T02 205
F 026 T02 205
F 026 T02 201
F 026 T02 203
F 026 T02 203
F 026 T02 203
F 026 T02 203
F 026 T02 204
F 026 T02 203
F 026 T02 204
F 026 T02 205
F 026 T02 204
F 026 T02 204
F 026 T02 204
F 026 T02 204
F 026 T02 202
F 026 T02 203
F 026 T02 203
F 026 T02 200



F 026 T02 200
F 026 T02 200
F 026 T02 201
F 026 T02 201
F 026 T02 201
F 026 T02 200
F 026 T02 201
F 026 T02 202
F 026 T02 203
F 026 T02 204
F 026 T02 201
F 026 T02 204
F 026 T02 201
F 026 T02 201
F 026 T02 203
F 026 T02 203
F 026 T02 204
F 026 T02 204
F 026 T02 200
F 026 T02 204
F 026 T02 202
F 026 T02 204
F 026 T02 202



<b>F 026 T02 201</b>
<b>F 026 T02 201</b>
<b>F 026 T02 203</b>
<b>F 026 T02 203</b>
<b>F 026 T02 204</b>
<b>F 026 T02 204</b>
<b>F 026 T02 204</b>
<b>F 026 T02 204</b>
<b>F 026 T02 204</b>
<b>F 026 T02 204</b>
<b>F 026 T02 204</b>
<b>F 026 T02 204</b>
<b>F 026 T02 204</b>
<b>F 026 T02 200</b>



nd vom Original  
original regulator  
iginal

**Agria**

2700	9 kW	0.5 l	02.1976 - 01.1988	<b>F 026 T02 200</b>
3800 G	8 kW	0.6 l	01.1970 - 12.1972	<b>F 026 T02 200</b>
	12 kW	0.8 l	01.1970 - 12.1973	<b>F 026 T02 200</b>
4700	8 kW	0.5 l	02.1976 - 06.1976	<b>F 026 T02 200</b>
4800	12 kW	0.9 l	01.1968 - 12.1968	<b>F 026 T02 200</b>
4800 K	12 kW	0.8 l	01.1970 - 01.1985	<b>F 026 T02 200</b>
5700	12 kW	0.8 l	07.1976 - 07.1977	<b>F 026 T02 200</b>
6700	16 kW	1.1 l	01.1972 - 06.1976	<b>F 026 T02 200</b>
9300	13 kW	0.9 l	02.1976 - 03.1978	<b>F 026 T02 202</b>

**Agrifull (N.H. Geotech)**

235	22 kW	1.4 l	03.1974 - 12.1978	<b>F 026 T02 200</b>
235 C	26 kW	1.4 l	10.1974 - 06.1980	<b>F 026 T02 200</b>

**Alfa Romeo**

2600	99-106 kW	2.6 l	07.1962 - 05.1965	<b>F 026 T02 203</b>
Dauphine	20 kW	0.8 l	02.1959 - 02.1966	<b>F 026 T02 202</b>
Giulia 1300 TI	60 kW	1.3 l	08.1962 - 09.1971	<b>F 026 T02 203</b>
Giulia 1.6	68 kW	1.6 l	06.1962 - 12.1968	<b>F 026 T02 203</b>
Giulia Super 1600	72-75 kW	1.6 l	03.1965 - 09.1971	<b>F 026 T02 203</b>
GT 1300 Junior	65 kW	1.3 l	08.1966 - 12.1970	<b>F 026 T02 203</b>
Spider Junior 1300 [105]	64-66 kW	1.3 l	05.1968 - 12.1970	<b>F 026 T02 203</b>
Spider Junior 1600 [105]	75-80 kW	1.6 l	06.1971 - 08.1971	<b>F 026 T02 203</b>

**Austin**

1100	32 kW	1.1 l	01.1970 - 12.1974	<b>F 026 T02 203</b>
	39 kW	1.3 l	01.1970 - 12.1974	<b>F 026 T02 203</b>
1300	50 kW	1.3 l	01.1970 - 12.1974	<b>F 026 T02 203</b>
Maxi I 1.5	51 kW	1.5 l	04.1969 - 07.1980	<b>F 026 T02 203</b>
Maxi I 1750	54-68 kW	1.7 l	04.1969 - 07.1980	<b>F 026 T02 203</b>

**Bautz**

200	11 kW	1.0 l	10.1961 - 12.1963	<b>F 026 T02 200</b>
Commodore	38 kW	3.1 l	01.1966 - 10.1969	<b>F 026 T02 200</b>
	40 kW	3.0 l	01.1966 - 12.1972	<b>F 026 T02 200</b>
T 600	22 kW	2.2 l	01.1966 - 12.1972	<b>F 026 T02 200</b>
T 600 S	29 kW	2.4 l	01.1966 - 10.1969	<b>F 026 T02 200</b>
T 600/40	29 kW	2.0 l	01.1962 - 12.1964	<b>F 026 T02 200</b>

**BCS**

268	8-10 kW	0.5 l	06.1968 - 12.1979	<b>F 026 T02 200</b>
270	7 kW	0.5 l	12.1986 - 12.2001	<b>F 026 T02 200</b>
	11 kW	0.6 l	04.1987 - 04.2002	<b>F 026 T02 200</b>
303	8-11 kW	0.5 l	06.1978 - 07.2004	<b>F 026 T02 200</b>
602	7 kW	0.3 l	04.1980 - 01.1987	<b>F 026 T02 200</b>
604	5 kW	0.3 l	04.1985 - 01.1987	<b>F 026 T02 200</b>



**BCS →**

622	8 kW	0.5 l	06.1962 - 12.1979	<b>F 026 T02 200</b>
737	6 kW	0.3 l	07.1989 - 06.1991	<b>F 026 T02 200</b>
...	...	...	...	...

**Bertolini**

124 D	10 kW	0.5 l	01.1967 - 12.1985	<b>F 026 T02 200</b>
126	8-10 kW	0.5 l	01.1968 - 12.1985	<b>F 026 T02 200</b>
	12 kW	0.6 l	01.1968 - 01.1983	<b>F 026 T02 200</b>
310 S	8 kW	0.5 l	01.1969 - 01.1984	<b>F 026 T02 200</b>
	19 kW	1.1 l	01.1970 - 12.1985	<b>F 026 T02 200</b>
312	5 kW	0.3 l	07.1990 - 07.2005	<b>F 026 T02 200</b>
315	10 kW	0.5 l	01.1970 - 03.1983	<b>F 026 T02 200</b>
	12 kW	0.6 l	01.1970 - 07.1989	<b>F 026 T02 200</b>
...	...	...	...	...

**Borgward**

230 GL	81 kW	2.3 l	07.1967 - 06.1970	<b>F 026 T02 204</b>
P 100	74 kW	2.3 l	01.1960 - 12.1961	<b>F 026 T02 204</b>

**Bungartz u. Peschke**

T 5	9 kW	0.7 l	10.1961 - 12.1971	<b>F 026 T02 200</b>
-----	------	-------	-------------------	----------------------

**Carraro**

3000	24 kW	1.9 l	02.1973 - 09.1978	<b>F 026 T02 201</b>
3500	24 kW	1.9 l	02.1973 - 09.1978	<b>F 026 T02 201</b>
Super Tigre 625 R	15 kW	0.8 l	01.1970 - 09.1978	<b>F 026 T02 200</b>
Tigrone Atlas 742	29 kW	1.5 l	11.1972 - 09.1978	<b>F 026 T02 200</b>
Victory	46 kW	3.8 l	01.1969 - 01.1972	<b>F 026 T02 201</b>
	52 kW	4.3 l	01.1967 - 09.1978	<b>F 026 T02 201</b>

**Case IH**

211	40 kW	2.7 l	01.1986 - 06.1986	<b>F 026 T02 203</b>
433	26 kW	2.5 l	01.1986 - 06.1990	<b>F 026 T02 200</b>
533, A	33 kW	2.5 l	01.1986 - 12.1990	<b>F 026 T02 200</b>

**Claas**

Columbus	26 kW	1.8 l	01.1966 - 12.1972	<b>F 026 T02 201</b>
Comet	26 kW	1.8 l	01.1966 - 12.1972	<b>F 026 T02 201</b>
Compact	33 kW	2.2 l	10.1974 - 10.1976	<b>F 026 T02 201</b>
Consul	50 kW	3.8 l	01.1973 - 12.1976	<b>F 026 T02 201</b>
Corsar	38 kW	3.8 l	10.1974 - 12.1975	<b>F 026 T02 201</b>
Corsar	38 kW	3.9 l	01.1973 - 12.1975	<b>F 026 T02 201</b>
Corsar	38 kW	4.2 l	01.1973 - 12.1975	<b>F 026 T02 201</b>



## BCS →

Cosmos	33-38 kW	3.6	01.1966 - 12.1972	<b>F 026 T02 201</b>
		3.8	11.1967 - 12.1972	<b>F 026 T02 201</b>
		3.9	01.1966 - 12.1972	<b>F 026 T02 201</b>
		4.0	01.1966 - 12.1972	<b>F 026 T02 201</b>
Dominator 80	88-110 kW	5.7	01.1973 - 09.1974	<b>F 026 T02 201</b>
		88 kW	6.1   01.1973 - 09.1974	<b>F 026 T02 201</b>
Dominator 85	88-110 kW	5.7	10.1974 - 10.1985	<b>F 026 T02 201</b>
		88 kW	6.1   10.1974 - 10.1985	<b>F 026 T02 201</b>
Europa	35-38 kW	3.6	01.1966 - 12.1972	<b>F 026 T02 201</b>
		3.8	11.1967 - 12.1972	<b>F 026 T02 201</b>
		3.9	01.1966 - 12.1972	<b>F 026 T02 201</b>
		4.0	01.1966 - 12.1972	<b>F 026 T02 201</b>
Jaguar 60 SF	88 kW	5.7	10.1974 - 10.1976	<b>F 026 T02 201</b>
		5.8	10.1974 - 10.1976	<b>F 026 T02 201</b>
Matador Gigant	63 kW	5.4	01.1963 - 12.1965	<b>F 026 T02 201</b>
		5.8	01.1963 - 12.1965	<b>F 026 T02 201</b>
Matador Standard	35-43 kW	3.6	01.1963 - 12.1965	<b>F 026 T02 201</b>
		35-49 kW	4.0   09.1965 - 12.1965	<b>F 026 T02 201</b>
		35-43 kW	4.4   01.1963 - 08.1965	<b>F 026 T02 201</b>
		49 kW	4.8   01.1963 - 12.1965	<b>F 026 T02 201</b>
Mercator	70-77 kW	5.6	11.1967 - 12.1972	<b>F 026 T02 201</b>
		5.8	01.1966 - 12.1972	<b>F 026 T02 201</b>
		6.0	01.1966 - 12.1972	<b>F 026 T02 201</b>
Mercator 50	50-53 kW	3.8	01.1973 - 05.1978	<b>F 026 T02 201</b>
		3.9	01.1973 - 12.1975	<b>F 026 T02 201</b>
		4.2	01.1973 - 12.1976	<b>F 026 T02 201</b>
Mercator 60	70 kW	5.6	01.1973 - 12.1976	<b>F 026 T02 201</b>
		5.7	01.1973 - 12.1976	<b>F 026 T02 201</b>
		5.8	01.1973 - 12.1976	<b>F 026 T02 201</b>
		6.2	01.1973 - 12.1976	<b>F 026 T02 201</b>
Mercator 70	77 kW	5.6	01.1973 - 09.1974	<b>F 026 T02 201</b>
		5.7	01.1973 - 09.1974	<b>F 026 T02 201</b>
		5.8	01.1973 - 09.1974	<b>F 026 T02 201</b>
		6.2	01.1973 - 09.1974	<b>F 026 T02 201</b>
Mercator 75, R	77 kW	5.6	10.1974 - 12.1976	<b>F 026 T02 201</b>
		5.7	10.1974 - 12.1976	<b>F 026 T02 201</b>
		5.8	10.1974 - 12.1976	<b>F 026 T02 201</b>
		6.2	10.1974 - 12.1976	<b>F 026 T02 201</b>
Mercur	33 kW	4.0	01.1966 - 12.1972	<b>F 026 T02 201</b>
		35 kW	3.6   01.1966 - 12.1972	<b>F 026 T02 201</b>
	38 kW	3.9	01.1966 - 12.1972	<b>F 026 T02 201</b>
		3.8	11.1967 - 12.1972	<b>F 026 T02 201</b>
Senator	70-77 kW	5.6	11.1967 - 12.1972	<b>F 026 T02 201</b>
		5.8	01.1966 - 12.1972	<b>F 026 T02 201</b>
		6.0	01.1966 - 12.1972	<b>F 026 T02 201</b>

## Clayson

1520	52 kW	3.8	02.1972 - 12.1979	<b>F 026 T02 201</b>
M 103	64 kW	5.1	01.1963 - 12.1966	<b>F 026 T02 200</b>

**DAF**

33	21 kW	0.8 l	07.1972 - 12.1973	<b>F 026 T02 203</b>
44	25 kW	0.8 l	07.1972 - 06.1974	<b>F 026 T02 203</b>

**Eicher**

3705	25 kW	2.0 l	01.1971 - 06.1975	<b>F 026 T02 200</b>
3706 A	25 kW	2.0 l	01.1971 - 06.1975	<b>F 026 T02 200</b>
3713	22 kW	2.0 l	01.1971 - 06.1975	<b>F 026 T02 200</b>
3714 A	22 kW	2.0 l	01.1971 - 06.1975	<b>F 026 T02 200</b>
Königtiger	33 kW	2.9 l	01.1968 - 12.1973	<b>F 026 T02 200</b>
Mammut	46 kW	3.9 l	01.1968 - 12.1968	<b>F 026 T02 201</b>
Puma	28-33 kW	2.9 l	01.1971 - 12.1973	<b>F 026 T02 200</b>
Puma ES	22 kW	2.0 l	01.1968 - 12.1970	<b>F 026 T02 200</b>
Puma II, ES	26 kW	2.9 l	01.1968 - 12.1970	<b>F 026 T02 200</b>
Tiger EM	21 kW	2.0 l	01.1968 - 12.1971	<b>F 026 T02 200</b>
Tiger II	26 kW	2.9 l	01.1968 - 12.1973	<b>F 026 T02 200</b>

**Epple-Buxbaumwerke**

Epple-Mobil	40 kW	3.3 l	01.1969 - 12.1981	<b>F 026 T02 201</b>
	55-74 kW	3.9 l	10.1966 - 12.1981	<b>F 026 T02 201</b>

**Fahr**

M 1000	66 kW	5.7 l	01.1968 - 12.1976	<b>F 026 T02 200</b>
M 1002	65 kW	4.7 l	05.1976 - 12.1976	<b>F 026 T02 200</b>
M 1102	74 kW	5.7 l	05.1976 - 12.1976	<b>F 026 T02 200</b>
M 1200	81 kW	5.7 l	05.1968 - 12.1976	<b>F 026 T02 200</b>
M 1202	81 kW	5.7 l	05.1976 - 12.1976	<b>F 026 T02 200</b>
M 1300 H	103 kW	6.1 l	01.1974 - 12.1974	<b>F 026 T02 200</b>
M 600	41 kW	2.8 l	09.1974 - 12.1976	<b>F 026 T02 200</b>
M 66	38 kW	2.8 l	01.1969 - 08.1974	<b>F 026 T02 200</b>
M 66 S	43 kW	3.8 l	01.1969 - 08.1974	<b>F 026 T02 200</b>
M 750	47 kW	3.8 l	09.1974 - 12.1976	<b>F 026 T02 200</b>
M 88, S	47-53 kW	3.8 l	01.1969 - 08.1974	<b>F 026 T02 200</b>
M 900	52 kW	3.8 l	09.1974 - 12.1976	<b>F 026 T02 200</b>
M 922	57 kW	3.8 l	05.1976 - 12.1976	<b>F 026 T02 200</b>

**Fendt**

F 230 GT	22 kW	2.2 l	09.1965 - 12.1967	<b>F 026 T02 200</b>
F 231 GT	23-26 kW	2.2 l	09.1967 - 12.1978	<b>F 026 T02 200</b>
F 250 GT	33 kW	2.6 l	07.1969 - 02.1977	<b>F 026 T02 201</b>
FW 140/1, FW 140/3	29 kW	3.1 l	03.1962 - 12.1963	<b>F 026 T02 200</b>
FW 150, FW 150/1	34 kW	3.1 l	03.1962 - 12.1963	<b>F 026 T02 200</b>
Farmer 1 D	25 kW	2.6 l	01.1971 - 12.1974	<b>F 026 T02 200</b>
Farmer 1 E	22 kW	1.7 l	01.1968 - 05.1974	<b>F 026 T02 200</b>
Farmer 1 Z	21 kW	1.8 l	04.1966 - 12.1967	<b>F 026 T02 200</b>
Farmer 102	29-31 kW	2.6 l	01.1972 - 06.1975	<b>F 026 T02 200</b>
Farmer 103	35 kW	2.6 l	01.1972 - 06.1975	<b>F 026 T02 200</b>
Farmer 2	26-31 kW	2.2 l	01.1968 - 12.1974	<b>F 026 T02 200</b>

**Fendt →**

Farmer 3	33-40 kW	3.0 l	04.1966 - 05.1972	<b>F 026 T02 200</b>
Farmer 4	40 kW	3.0 l	01.1968 - 05.1972	<b>F 026 T02 200</b>
Farmer 5	48 kW	3.4 l	07.1969 - 05.1972	<b>F 026 T02 200</b>
Favorit 3	38 kW	3.0 l	01.1964 - 12.1965	<b>F 026 T02 200</b>
Favorit 3 S	46 kW	3.4 l	01.1968 - 02.1970	<b>F 026 T02 200</b>
Fix 2 E	16 kW	1.7 l	01.1968 - 10.1970	<b>F 026 T02 200</b>

**Ferrari**

305	5 kW	0.4 l	09.1989 - 09.2004	<b>F 026 T02 200</b>
	7 kW	0.3 l	09.1989 -	<b>F 026 T02 200</b>
306	5 kW	0.4 l	09.1989 - 09.2004	<b>F 026 T02 200</b>
	7 kW	0.3 l	09.1989 - 09.2004	<b>F 026 T02 200</b>
307	5 kW	0.4 l	10.1990 -	<b>F 026 T02 200</b>
	7 kW	0.3 l	10.1990 -	<b>F 026 T02 200</b>
71	7 kW	0.4 l	06.1980 - 12.1983	<b>F 026 T02 200</b>
718	8 kW	0.5 l	06.1980 - 12.1983	<b>F 026 T02 200</b>
745	31 kW	0.8 l	06.1970 - 06.1983	<b>F 026 T02 206</b>
76	30 kW	1.5 l	06.1980 - 12.1980	<b>F 026 T02 200</b>
90	5 kW	0.3 l	06.1980 - 05.1985	<b>F 026 T02 200</b>
90 SB	5 kW	0.4 l	09.1989 - 09.2004	<b>F 026 T02 200</b>
91	5 kW	0.4 l	09.1989 - 09.2004	<b>F 026 T02 200</b>
92	8 kW	0.5 l	09.1989 - 09.2004	<b>F 026 T02 200</b>
95	26 kW	1.4 l	06.1980 - 12.1983	<b>F 026 T02 200</b>
T 72	8 kW	0.5 l	06.1980 - 12.1981	<b>F 026 T02 200</b>

**Fiat**

1100 D	37 kW	1.2 l	01.1962 - 07.1965	<b>F 026 T02 206</b>
1100 Neckar (Millecento)	35 kW	1.1 l	03.1966 - 01.1969	<b>F 026 T02 206</b>
1100 R	35 kW	1.1 l	03.1966 - 01.1969	<b>F 026 T02 206</b>
600 D	18 kW	0.8 l	01.1960 - 10.1969	<b>F 026 T02 206</b>
600 E	17 kW	0.8 l	06.1964 - 05.1969	<b>F 026 T02 206</b>
600 T	18 kW	0.8 l	06.1964 - 12.1970	<b>F 026 T02 206</b>
770 S	17 kW	0.8 l	06.1970 - 12.1973	<b>F 026 T02 206</b>
Jagst 2	17 kW	0.8 l	06.1964 - 12.1969	<b>F 026 T02 206</b>

**Ford**

12 M 1.3	37-39 kW	1.3 l	09.1968 - 09.1970	<b>F 026 T02 203</b>
12 M 1.5	40 kW	1.5 l	09.1968 - 09.1970	<b>F 026 T02 203</b>
12 M 1.7	55 kW	1.7 l	09.1968 - 09.1970	<b>F 026 T02 203</b>
15 M 1.5	40-48 kW	1.5 l	09.1968 - 09.1970	<b>F 026 T02 203</b>
15 M 1.7	55 kW	1.7 l	09.1968 - 09.1970	<b>F 026 T02 203</b>
17 M 1.5	44 kW	1.5 l	09.1968 - 02.1972	<b>F 026 T02 203</b>
17 M 1.7	48-55 kW	1.7 l	09.1968 - 02.1972	<b>F 026 T02 203</b>
Escort 0.9 [ATH, AFH]	25-26 kW	0.9 l	08.1968 - 07.1970	<b>F 026 T02 203</b>
Escort 1.1 [ADH]	29-35 kW	1.1 l	08.1968 - 11.1974	<b>F 026 T02 203</b>
Escort 1.1 [ATH, AFH]	29-35 kW	1.1 l	08.1968 - 11.1974	<b>F 026 T02 203</b>
Escort 1.3 [ATH, AFH]	38-53 kW	1.3 l	08.1968 - 11.1974	<b>F 026 T02 203</b>
Escort 1.3 [ADH]	39-42 kW	1.3 l	08.1968 - 11.1974	<b>F 026 T02 203</b>

**Ford →**

Transit FT 600	37 kW	1.3 l	09.1969 - 10.1969	<b>F 026 T02 203</b>
Transit FT 1000	44 kW	1.5 l	09.1969 - 10.1969	<b>F 026 T02 203</b>
Transit FT 1100	44 kW	1.5 l	09.1969 - 10.1969	<b>F 026 T02 203</b>
Transit FT 1300	46-48 kW	1.7 l	09.1969 - 10.1969	<b>F 026 T02 203</b>
Transit FT 1500	46-48 kW	1.7 l	09.1969 - 10.1969	<b>F 026 T02 203</b>
Transit FT 1750	46-48 kW	1.7 l	09.1969 - 10.1969	<b>F 026 T02 203</b>

**Goldoni**

Motocoltivatore 611	5 kW	0.3 l	01.1978 - 12.1983	<b>F 026 T02 200</b>
---------------------	------	-------	-------------------	----------------------

**Güldner**

A 2	11 kW	0.9 l	03.1962 - 12.1964	<b>F 026 T02 200</b>
G 15	11 kW	0.9 l	01.1966 - 05.1969	<b>F 026 T02 200</b>
G 25	18 kW	1.6 l	01.1966 - 05.1969	<b>F 026 T02 200</b>
G 30	22 kW	2.4 l	01.1962 - 12.1964	<b>F 026 T02 200</b>
G 35	26 kW	2.4 l	01.1968 - 05.1969	<b>F 026 T02 200</b>
G 40	26-28 kW	2.4 l	01.1962 - 05.1969	<b>F 026 T02 200</b>
G 45	33 kW	3.1 l	05.1966 - 05.1969	<b>F 026 T02 200</b>
G 50	35-37 kW	3.1 l	01.1962 - 12.1964	<b>F 026 T02 200</b>
Hydrocar T 2	9 kW	0.9 l	01.1964 - 05.1969	<b>F 026 T02 200</b>
Hydrocar T 3	17 kW	1.5 l	01.1964 - 05.1969	<b>F 026 T02 200</b>

**Gutbrod**

1200	8 kW	0.5 l	02.1976 - 12.1979	<b>F 026 T02 200</b>
2500 D	12 kW	0.7 l	03.1973 - 12.1980	<b>F 026 T02 200</b>
Superior 1032	7 kW	0.4 l	02.1976 - 12.1979	<b>F 026 T02 200</b>
Superior 1050	8 kW	0.5 l	02.1976 - 12.1979	<b>F 026 T02 200</b>
Superior 1050 D	8 kW	0.6 l	01.1968 - 12.1979	<b>F 026 T02 200</b>

**Hako**

Hakotrac	8 kW	0.5 l	02.1976 - 01.1981	<b>F 026 T02 200</b>
	8 kW	0.6 l	01.1966 - 12.1980	<b>F 026 T02 200</b>

**Hanomag**

Brillant	37 kW	2.8 l	01.1962 - 12.1964	<b>F 026 T02 200</b>
	40-46 kW	3.1 l	01.1967 - 06.1970	<b>F 026 T02 200</b>
	50-55 kW	4.3 l	09.1967 - 06.1970	<b>F 026 T02 200</b>
Granit	29 kW	2.1 l	01.1962 - 10.1971	<b>F 026 T02 200</b>
	35 kW	2.3 l	07.1967 - 10.1971	<b>F 026 T02 200</b>
Perfekt	18 kW	1.4 l	01.1962 - 12.1964	<b>F 026 T02 200</b>
	18-24 kW	1.8 l	01.1965 - 08.1969	<b>F 026 T02 200</b>
Robust	63-68 k	4.7 l	09.1967 - 06.1970	<b>F 026 T02 200</b>

**Holder**

A 15	8 kW	0.6 l	06.1969 - 01.1975	F 026 T02 200
A 30	18-21 kW	1.4 l	10.1972 - 12.1976	F 026 T02 200
A 45	26-31 kW	2.0 l	10.1972 - 12.1976	F 026 T02 200
A 55	26-31 kW	2.0 l	10.1972 - 12.1976	F 026 T02 200
AG 3	22 kW	1.5 l	01.1966 - 10.1972	F 026 T02 200
AG 35	22 kW	1.5 l	01.1968 - 10.1972	F 026 T02 200
AM 2	15 kW	1.0 l	01.1966 - 12.1978	F 026 T02 200
B 16	8 kW	0.5 l	01.1974 - 12.1975	F 026 T02 200
B 16	8 kW	0.6 l	06.1971 - 01.1975	F 026 T02 200
B 25	15 kW	1.0 l	01.1968 - 06.1979	F 026 T02 200
B 40	26 kW	2.0 l	01.1976 - 12.1976	F 026 T02 200
B 41	26 kW	2.0 l	01.1976 - 12.1976	F 026 T02 200
E 14	8 kW	0.6 l	06.1969 - 12.1982	F 026 T02 200
P 60	18-21 kW	1.4 l	10.1972 - 12.1976	F 026 T02 200

**IH (International Harv.)**

100 B	41 kW	3.4 l	09.1969 - 05.1973	F 026 T02 206
125 B	48 kW	4.0 l	09.1969 - 12.1979	F 026 T02 206
221	48 kW	3.4 l	10.1972 - 12.1974	F 026 T02 201
321	55 kW	4.0 l	11.1972 - 09.1976	F 026 T02 201
323	19 kW	1.8 l	01.1965 - 05.1974	F 026 T02 200
353	25 kW	2.5 l	01.1967 - 12.1971	F 026 T02 200
383	26 kW	2.5 l	05.1972 - 02.1975	F 026 T02 200
423	29 kW	2.5 l	06.1965 - 02.1975	F 026 T02 200 F 026 T02 201
431	55 kW	4.0 l	02.1973 - 09.1976	F 026 T02 201
	63 kW	5.1 l	11.1972 - 09.1976	F 026 T02 207
433	26 kW	2.5 l	06.1973 - 12.1985	F 026 T02 200
453	33 kW	2.5 l	07.1971 - 03.1975	F 026 T02 200 F 026 T02 201
523	38 kW	3.0 l	06.1965 - 12.1971	F 026 T02 200
531	77 kW	5.1 l	09.1972 - 09.1976	F 026 T02 207
	92 kW	5.9 l	09.1972 - 09.1976	F 026 T02 207
533	33 kW	2.5 l	06.1973 - 12.1985	F 026 T02 200
	38 kW	3.0 l	03.1972 - 12.1974	F 026 T02 200 F 026 T02 201
624	45 kW	3.4 l	06.1965 - 12.1971	F 026 T02 200
654	44 kW	3.4 l	03.1972 - 12.1974	F 026 T02 200 F 026 T02 201
724	49 kW	4.0 l	10.1969 - 01.1974	F 026 T02 200 F 026 T02 201
8-91	77 kW	5.1 l	09.1970 - 10.1972	F 026 T02 207
824	54 kW	4.0 l	04.1971 - 05.1973	F 026 T02 201
	54 kW	4.0 l	06.1973 - 02.1974	F 026 T02 201
D 439	29 kW	2.4 l	01.1964 - 12.1965	F 026 T02 200
Farmall D-430	22 kW	2.2 l	05.1962 - 12.1963	F 026 T02 200
Farmall D-432	24 kW	2.2 l	05.1962 - 12.1963	F 026 T02 200
Sampo 211	40 kW	2.7 l	01.1974 - 12.1985	F 026 T02 203

**Irus**

U 1200	5 kW	0.4 l	02.1976 - 06.1982	F 026 T02 200
--------	------	-------	-------------------	---------------

**Itma Trattori**

A 35	26 kW	1.4 l	09.1978 - 12.1983	F 026 T02 200
------	-------	-------	-------------------	---------------

**John Deere**

100	13 kW	1.2 l	05.1961 - 07.1965	F 026 T02 206
1010	29 kW	2.4 l	07.1963 - 02.1965	F 026 T02 200
1020	32 kW	2.5 l	04.1967 - 03.1971	F 026 T02 200
	34 kW	2.7 l	04.1971 - 10.1971	F 026 T02 200
1120	36-38 kW	2.7 l	04.1967 - 10.1971	F 026 T02 200
200	18 kW	1.4 l	01.1966 - 12.1969	F 026 T02 200
2020	44 kW	3.3 l	04.1967 - 10.1971	F 026 T02 200
2120	50 kW	3.6 l	08.1968 - 10.1971	F 026 T02 200
300	22 kW	2.4 l	07.1963 - 12.1964	F 026 T02 200
310	24 kW	2.5 l	03.1966 - 12.1969	F 026 T02 200
500	28 kW	2.4 l	07.1963 - 12.1964	F 026 T02 200
510	29 kW	2.5 l	04.1967 - 12.1969	F 026 T02 200
700	37 kW	2.7 l	07.1963 - 12.1964	F 026 T02 200
710	37 kW	3.3 l	01.1967 - 12.1969	F 026 T02 200
820	24-26 kW	2.5 l	04.1967 - 10.1971	F 026 T02 200
920	27-30 kW	2.5 l	04.1967 - 10.1971	F 026 T02 200
JD 300	32 kW	2.5 l	01.1967 - 02.1971	F 026 T02 200
JD 350	32 kW	2.5 l	01.1967 - 02.1971	F 026 T02 200
JD 400	44 kW	3.3 l	01.1967 - 02.1971	F 026 T02 200
JD 450	43 kW	2.7 l	01.1967 - 02.1971	F 026 T02 200
MD 330	35 kW	2.7 l	01.1968 - 10.1974	F 026 T02 200
MD 630	70 kW	5.0 l	01.1967 - 12.1967	F 026 T02 200
MD 925	38 kW	2.7 l	11.1974 - 06.1975	F 026 T02 200
MD 930	50 kW	3.6 l	08.1972 - 10.1974	F 026 T02 201
MD 935	50 kW	3.6 l	11.1974 - 06.1975	F 026 T02 201
MD 940	55 kW	3.9 l	08.1972 - 07.1975	F 026 T02 201
MD 950	70 kW	5.4 l	08.1972 - 03.1974	F 026 T02 201
MD 960	77 kW	5.4 l	08.1972 - 03.1974	F 026 T02 201
MD 970	92 kW	5.4 l	08.1972 - 03.1974	F 026 T02 201

**KHD (Klöckner-Humboldt-Deutz AG)**

D 25	15 kW	1.7 l	01.1963 - 12.1964	F 026 T02 200
D 2505	15 kW	1.7 l	01.1965 - 12.1966	F 026 T02 200
D 2506	16 kW	1.9 l	01.1968 - 08.1974	F 026 T02 200
D 30	21 kW	1.7 l	01.1963 - 12.1964	F 026 T02 200
D 3005	21 kW	1.7 l	01.1965 - 12.1966	F 026 T02 200
D 3006	22 kW	1.9 l	01.1968 - 12.1978	F 026 T02 200
D 40	26-29 kW	2.6 l	01.1963 - 12.1964	F 026 T02 200
D 4005	26 kW	2.6 l	01.1965 - 12.1966	F 026 T02 200
D 4505	29 kW	2.6 l	01.1965 - 12.1966	F 026 T02 200
D 5005	33 kW	3.4 l	01.1965 - 12.1966	F 026 T02 200
D 5505	38 kW	3.4 l	01.1965 - 12.1966	F 026 T02 200



**KHD (Klöckner-Humboldt-Deutz AG) →**

D 6005	44 kW	3.4 l	01.1967 - 02.1972	<b>F 026 T02 200</b>
D 8005	55 kW	5.1 l	01.1965 - 12.1966	<b>F 026 T02 200</b>
D 9005	63 kW	5.1 l	01.1967 - 02.1972	<b>F 026 T02 200</b>

**Kramer**

KL 260	18 kW	1.9 l	01.1968 - 12.1972	<b>F 026 T02 200</b>
KL 300	22 kW	1.9 l	01.1968 - 12.1972	<b>F 026 T02 200</b>

**Lamborghini (S+L+H)**

704	53 kW	4.6 l	06.1973 - 04.1978	<b>F 026 T02 201</b>
Lamborghini 1	19 kW	1.5 l	01.1966 - 02.1970	<b>F 026 T02 200</b>
Lamborghini 2	29 kW	2.2 l	01.1967 - 02.1970	<b>F 026 T02 200</b>
Lamborghini 2241	19 kW	1.5 l	01.1967 - 12.1967	<b>F 026 T02 200</b>
Lamborghini 226	19 kW	1.5 l	01.1967 - 12.1967	<b>F 026 T02 200</b>
Lamborghini 226	22 kW	1.6 l	01.1967 - 02.1970	<b>F 026 T02 200</b>
Lamborghini 340	29 kW	2.2 l	01.1967 - 02.1970	<b>F 026 T02 200</b>
Lamborghini 5	29 kW	2.2 l	04.1966 - 02.1970	<b>F 026 T02 200</b>
Lamborghini 6	29 kW	2.2 l	01.1967 - 02.1970	<b>F 026 T02 200</b>
Lamborghini 6	38 kW	2.9 l	01.1967 - 12.1971	<b>F 026 T02 200</b>
Lamborghini 7	19-21 kW	1.5 l	01.1966 - 12.1967	<b>F 026 T02 200</b>
	22 kW	1.6 l	01.1967 - 02.1970	<b>F 026 T02 200</b>
Lamborghini R 230	22 kW	1.6 l	01.1967 - 02.1970	<b>F 026 T02 200</b>
Lamborghini R 340	29 kW	2.2 l	01.1967 - 02.1970	<b>F 026 T02 200</b>
R 704	53 kW	4.6 l	06.1973 - 04.1978	<b>F 026 T02 201</b>
R 804	62 kW	4.6 l	06.1973 - 12.1979	<b>F 026 T02 201</b>
R 904	68 kW	5.0 l	06.1973 - 12.1979	<b>F 026 T02 201</b>

**Lancia**

Fulvia 1.1	44-52 kW	1.1 l	06.1963 - 09.1969	<b>F 026 T02 204</b>
Fulvia 1.2	59 kW	1.2 l	02.1967 - 06.1969	<b>F 026 T02 204</b>
Fulvia 1.3	70-76 kW	1.3 l	02.1967 - 06.1969	<b>F 026 T02 204</b>

**Laverda**

750	38-48 kW	0.8 l	10.1969 - 12.1979	<b>F 026 T02 200</b>
-----	----------	-------	-------------------	----------------------

**Massey-Ferguson (MF)**

MF 1100	74 kW	5.8 l	01.1969 - 12.1971	<b>F 026 T02 201</b>
MF 130	21 kW	1.8 l	10.1971 - 12.1971	<b>F 026 T02 201</b>
MF 133	28 kW	2.4 l	01.1969 - 12.1974	<b>F 026 T02 201</b>
MF 135	31 kW	2.5 l	01.1966 - 12.1971	<b>F 026 T02 201</b>
MF 148	35 kW	2.5 l	01.1972 - 07.1974	<b>F 026 T02 201</b>
MF 152	35 kW	2.5 l	08.1974 - 12.1974	<b>F 026 T02 201</b>
MF 155	40 kW	3.3 l	10.1971 - 12.1971	<b>F 026 T02 201</b>
MF 158	41 kW	3.3 l	01.1972 - 12.1974	<b>F 026 T02 201</b>
MF 165	44 kW	3.9 l	01.1971 - 12.1971	<b>F 026 T02 201</b>
MF 168	48 kW	3.9 l	01.1971 - 12.1974	<b>F 026 T02 201</b>



**Massey-Ferguson (MF) →**

MF 177	52 kW	4.1 l	10.1971 - 12.1971	F 026 T02 201
MF 178	53 kW	4.1 l	10.1971 - 12.1971	F 026 T02 201
MF 186	43 kW	3.5 l	10.1971 - 12.1974	F 026 T02 201
MF 187	50 kW	3.9 l	10.1971 - 12.1974	F 026 T02 201
MF 188	53 kW	4.1 l	01.1972 - 12.1974	F 026 T02 201
MF 31/6	26 kW	1.8 l	01.1964 - 12.1968	F 026 T02 200
	28 kW	2.5 l	01.1969 - 12.1971	F 026 T02 201
MF 39/6	28 kW	2.5 l	01.1969 - 12.1971	F 026 T02 201
MF 487	61 kW	4.1 l	10.1971 - 12.1974	F 026 T02 201
MF 510	71 kW	5.8 l	01.1968 - 12.1971	F 026 T02 201

**Mercedes-Benz**

180 a [120]	48 kW	1.8 l	01.1957 - 12.1958	F 026 T02 206
180 b [120]	50 kW	1.8 l	08.1959 - 07.1961	F 026 T02 206
180 c [120]	50 kW	1.8 l	08.1961 - 09.1962	F 026 T02 206
180 D [120]	32 kW	1.8 l	12.1956 - 07.1961	F 026 T02 206
190 [121]	55 kW	1.9 l	01.1956 - 12.1958	F 026 T02 206
190 b [121]	59 kW	1.9 l	08.1959 - 07.1961	F 026 T02 206
190 c [121]	59 kW	1.9 l	04.1961 - 08.1965	F 026 T02 206
190 D [120]	37 kW	1.9 l	08.1959 - 07.1961	F 026 T02 206
190 D [121]	40 kW	1.9 l	08.1961 - 12.1965	F 026 T02 206
190 SL [121]	77 kW	1.9 l	05.1955 - 02.1963	F 026 T02 206
219 [105]	63-66 kW	1.9 l	01.1956 - 12.1959	F 026 T02 206
220 a [180]	63 kW	2.2 l	01.1954 - 12.1956	F 026 T02 206
220 b [111]	70 kW	2.2 l	08.1959 - 02.1965	F 026 T02 204
220 S [180]	74-78 kW	2.2 l	01.1956 - 12.1959	F 026 T02 206
220 S b [111]	81 kW	2.2 l	08.1959 - 02.1965	F 026 T02 204
220 SE [128]	85 kW	2.2 l	01.1958 - 12.1959	F 026 T02 206
220 SE b [111]	88 kW	2.2 l	08.1959 - 12.1964	F 026 T02 204
300 SE [112]	118-125 kW	3.0 l	04.1961 - 12.1967	F 026 T02 207
300 SEB [112]	125 kW	3.0 l	08.1965 - 12.1967	F 026 T02 207
300 SEL [109]	125 kW	3.0 l	01.1966 - 12.1967	F 026 T02 207
Unimog U 34	25 kW	1.8 l	01.1965 - 09.1975	F 026 T02 206
Unimog U 411	25 kW	1.8 l	11.1961 - 01.1965	F 026 T02 206

**Moto Guzzi**

500 Nuovo Falcone	19 kW	0.5 l	10.1969 - 12.1973	F 026 T02 200
850	40 kW	0.9 l	01.1972 - 12.1974	F 026 T02 203
V 7 750	28 kW	0.7 l	10.1969 - 12.1971	F 026 T02 203
	38 kW	0.8 l	06.1970 - 12.1973	F 026 T02 203

**MV Agusta**

800 S	60 kW	0.8 l	06.1975 - 06.1980	F 026 T02 200
900 S	70 kW	0.9 l	02.1977 - 06.1980	F 026 T02 200

**NSU**

1000 C	29 kW	1.0 l	09.1969 - 01.1973	<b>F 026 T02 203</b>
1200 C	40 kW	1.2 l	01.1967 - 01.1973	<b>F 026 T02 203</b>

**Opel**

Blitz 1.9	52 kW	1.9 l	04.1967 - 01.1975	<b>F 026 T02 203</b>
Commodore 2.5 [A]	85-88 kW	2.5 l	09.1968 - 09.1968	<b>F 026 T02 203</b>
Rekord 1.5 [C]	43-44 kW	1.5 l	08.1968 - 09.1968	<b>F 026 T02 203</b>
Rekord 1.7 [C]	55 kW	1.7 l	08.1968 - 09.1968	<b>F 026 T02 203</b>
Rekord 1.9 [C]	66 kW	1.9 l	08.1968 - 09.1968	<b>F 026 T02 203</b>

**Piaggio**

Ape 601	8 kW	0.2 l	01.1977 - 01.1987	<b>F 026 T02 201</b>
Ape 703	7 kW	0.2 l	01.1984 - 01.1987	<b>F 026 T02 201</b>
Ape Car	7 kW	0.2 l	03.1972 - 01.1987	<b>F 026 T02 201</b>
Ape P 401	5 kW	0.2 l	01.1978 - 12.1981	<b>F 026 T02 200</b>
Ape P 500	6 kW	0.2 l	01.1980 - 12.1989	<b>F 026 T02 201</b>
Ape P 501	6 kW	0.2 l	01.1978 - 01.1987	<b>F 026 T02 201</b>
Ape P 601	6-8 kW	0.2 l	01.1977 - 12.1988	<b>F 026 T02 201</b>
Ape P 602	6 kW	0.2 l	01.1982 - 12.1983	<b>F 026 T02 201</b>
Ape TM P 703	6 kW	0.2 l	11.1983 - 01.1987	<b>F 026 T02 201</b>
50 N Elestart		0.1 l	01.1970 - 08.1978	<b>F 026 T02 200</b>

**Porsche**

356 B	44-66 kW	1.6 l	01.1960 - 08.1963	<b>F 026 T02 203</b>
356 C	55-70 kW	1.6 l	09.1963 - 12.1965	<b>F 026 T02 203</b>
912 1.6	66-76 kW	1.6 l	09.1965 - 08.1968	<b>F 026 T02 203</b>

**Reformwerke Bauer**

Reform 2000	14 kW	0.7 l	02.1976 - 12.1978	<b>F 026 T02 200</b>
-------------	-------	-------	-------------------	----------------------

**Renault**

Standard 7052	18 kW	1.8 l	01.1963 - 12.1965	<b>F 026 T02 200</b>
---------------	-------	-------	-------------------	----------------------

**Saab**

93	24 kW	0.8 l	01.1959 - 12.1962	<b>F 026 T02 202</b>
95	28 kW	0.8 l	09.1959 - 07.1964	<b>F 026 T02 202</b>
96	28 kW	0.8 l	08.1960 - 07.1964	<b>F 026 T02 202</b>
GT 750	33-40 kW	0.8 l	01.1959 - 12.1962	<b>F 026 T02 202</b>

**Same**

Atlanta 45	31 kW	3.4 l	05.1966 - 12.1971	<b>F 026 T02 201</b>
Centaurio 60	40 kW	3.4 l	05.1966 - 12.1971	<b>F 026 T02 201</b>
Italia 35	26 kW	1.9 l	01.1967 - 12.1970	<b>F 026 T02 201</b>



## Same →

Leone 70	49 kW	3.8 l	01.1967 - 12.1971	F 026 T02 201
Sametto 70	19 kW	1.7 l	05.1966 - 12.1970	F 026 T02 201

## Schanzlin

Gigant	22 kW	1.6 l	03.1968 - 12.1979	F 026 T02 200
Kultimot	8 kW	0.6 l	01.1966 - 12.1968	F 026 T02 200

## Schlüter

450	33 kW	3.3 l	09.1969 - 05.1972	F 026 T02 200
550	40 kW	3.6 l	02.1970 - 05.1972	F 026 T02 200
Compact 1050	74 kW	4.8 l	01.1974 - 04.1983	F 026 T02 200
Compact 750	50 kW	3.6 l	06.1972 - 06.1983	F 026 T02 200
Compact 850	63 kW	4.8 l	01.1974 - 06.1983	F 026 T02 200
Compact 950	70 kW	4.8 l	06.1972 - 04.1983	F 026 T02 200
S 350	24-26 kW	3.0 l	01.1963 - 08.1969	F 026 T02 200
S 450	31 kW	3.0 l	01.1963 - 08.1969	F 026 T02 200
	33 kW	3.3 l	11.1968 - 08.1969	F 026 T02 200
S 550	44 kW	4.0 l	01.1970 - 05.1972	F 026 T02 200
S 650	41 kW	4.3 l	01.1963 - 12.1965	F 026 T02 200
Super 500	35 kW	4.3 l	01.1966 - 12.1967	F 026 T02 200
Super 550	40 kW	4.0 l	01.1968 - 12.1969	F 026 T02 200

## Skoda

100 L	31 kW	1.0 l	01.1970 - 12.1977	F 026 T02 204 F 026 T02 206
1000 MB	35 kW	1.0 l	06.1968 - 12.1969	F 026 T02 204

## Steyr (Steyr-Daimler-Puch AG)

1090	66 kW	6.0 l	07.1968 - 08.1974	F 026 T02 201
1100	74 kW	6.0 l	08.1971 - 03.1976	F 026 T02 201
1200	85 kW	6.0 l	11.1972 - 12.1975	F 026 T02 201
126	18 kW	0.7 l	02.1974 - 12.1977	F 026 T02 204
188	21 kW	2.0 l	08.1965 - 03.1967	F 026 T02 200
190	26 kW	2.3 l	01.1964 - 12.1965	F 026 T02 200
30	22 kW	2.0 l	01.1967 - 11.1969	F 026 T02 200
430	24 kW	2.0 l	04.1969 - 06.1977	F 026 T02 200
	29 kW	2.3 l	01.1967 - 03.1973	F 026 T02 200
540	31 kW	2.4 l	04.1972 - 12.1973	F 026 T02 200
	33 kW	2.4 l	04.1973 - 06.1977	F 026 T02 200
545	33 kW	2.4 l	04.1973 - 06.1977	F 026 T02 200
	38 kW	3.0 l	01.1967 - 05.1973	F 026 T02 201
650		3.1 l	06.1973 - 06.1977	F 026 T02 201
	760	44 kW	3.1 l	04.1971 - 06.1977
86	13 kW	1.3 l	01.1964 - 01.1977	F 026 T02 200
870	52 kW	4.0 l	03.1968 - 01.1976	F 026 T02 201
Dutra 1300	77 kW	6.0 l	04.1967 - 08.1974	F 026 T02 201

**Valpadana**

VMC 130	5 kW	0.3 l	05.1982 - 01.1987	<b>F 026 T02 200</b>
	7 kW	0.4 l	05.1982 - 01.1992	<b>F 026 T02 200</b>
VMC 14	8 kW	0.5 l	07.1970 - 07.1985	<b>F 026 T02 200</b>
VMC 150	8 kW	0.5 l	04.1984 - 04.1999	<b>F 026 T02 200</b>

**Volvo**

120 Amazon	50-66 kW	1.8 l	08.1961 - 08.1967	<b>F 026 T02 204</b>
140	55 kW	1.8 l	09.1967 - 08.1968	<b>F 026 T02 204</b>
210	55 kW	1.8 l	08.1966 - 08.1967	<b>F 026 T02 204</b>
220	50-71 kW	1.8 l	08.1961 - 08.1968	<b>F 026 T02 204</b>
544	59 kW	1.8 l	08.1961 - 10.1965	<b>F 026 T02 204</b>

**VW (Volkswagen)**

1600 1.5 [3]	33 kW	1.5 l	09.1971 - 07.1973	<b>F 026 T02 204</b>
1600 1.6 [3]	40 kW	1.6 l	09.1971 - 07.1973	<b>F 026 T02 204</b>
181 1.6	32 kW	1.6 l	06.1971 - 07.1973	<b>F 026 T02 204</b>
Käfer 1200 1.2 [1]	25 kW	1.2 l	06.1971 - 07.1973	<b>F 026 T02 204</b>
Käfer 1200 1.2 [1]	25 kW	1.2 l	01.1978 - 12.1985	<b>F 026 T02 204</b>
Käfer 1200 1.3 [1]	32 kW	1.3 l	06.1971 - 07.1975	<b>F 026 T02 204</b>
Käfer 1300 1.2 [1]	25 kW	1.2 l	06.1971 - 07.1973	<b>F 026 T02 204</b>
Käfer 1300 1.3 [1]	32 kW	1.3 l	06.1971 - 07.1973	<b>F 026 T02 204</b>
Käfer 1302 1.3 [1]	32 kW	1.3 l	06.1971 - 07.1972	<b>F 026 T02 204</b>
Käfer 1302 1.6 [1]	37 kW	1.6 l	06.1971 - 07.1972	<b>F 026 T02 204</b>
Käfer 1303 1.3 [1]	32 kW	1.3 l	08.1972 - 07.1973	<b>F 026 T02 204</b>
Käfer 1303 1.6 [1]	37 kW	1.6 l	08.1972 - 07.1973	<b>F 026 T02 204</b>
Karmann Ghia 1.6	36-37 kW	1.6 l	08.1965 - 07.1973	<b>F 026 T02 204</b>
Transporter 1.3 [21-27]	32 kW	1.3 l	01.1971 - 07.1973	<b>F 026 T02 205</b>
Transporter 1.6 [21-27]	34-37 kW	1.6 l	08.1967 - 08.1974	<b>F 026 T02 205</b>



### Agria

132 021	F 026 T02 200
509 58	F 026 T02 200

### Alfa Romeo

105 00 65 028 01	F 026 T02 203
------------------	---------------

### Auto Union

0678 100 52 50 000	F 026 T02 203
8862 310 60 01 000	F 026 T02 202

### Bomag

057 109 51	F 026 T02 200
057 263 63	F 026 T02 200

### Case

305 659 7R 93	F 026 T02 200
B 509951	F 026 T02 205
E 010376A	F 026 T02 207
E 10376A	F 026 T02 207

### Citroen

ND 535 1 A	F 026 T02 206
------------	---------------

### Claas

755 515 0	F 026 T02 201
-----------	---------------

### DAF

114068	F 026 T02 203
128560	F 026 T02 201
184504	F 026 T02 207
224875	F 026 T02 203
259752	F 026 T02 203
532275	F 026 T02 206

### Faun

1713 008	F 026 T02 207
1713 103	F 026 T02 200

### Fendt

F 165 900 010 010	F 026 T02 200
F 180 900 010 040	F 026 T02 201
F 228 903 010 011	F 026 T02 200

### Fiat

583420	F 026 T02 200
8122187	F 026 T02 200

### Ford

11 553 095	F 026 T02 204
448 235	F 026 T02 203

### Hako

90 02097 5	F 026 T02 200
90 12428 0	F 026 T02 200
90 12429 5	F 026 T02 202

### Hanomag (Rheinstahl AG)

046 129 000	F 026 T02 206
114 938 730	F 026 T02 200
114 938 733	F 026 T02 201
151 195 029	F 026 T02 200
151 195 061	F 026 T02 200
151 195 063	F 026 T02 201
151 286 600 2	F 026 T02 207
194 938 102	F 026 T02 206
184 401 002 0	F 026 T02 202
540 146 035	F 026 T02 202

### Hatz

40024300	F 026 T02 200
40036300	F 026 T02 200
40042300	F 026 T02 206
40100400	F 026 T02 200

### Henschel

1 085 243	F 026 T02 206
598 725 14 00	F 026 T02 207

### Hirth

029 3	F 026 T02 200
-------	---------------


**IH (International Harv.)**

305 196 7 R91	F 026 T02 200
305 196 7 R92	F 026 T02 200
305 493 3 R91	F 026 T02 206
305 659 7 R91	F 026 T02 200
305 659 7 R92	F 026 T02 200
305 691 8 R92	F 026 T02 201

**John Deere**

AL 11 405	F 026 T02 201
AL 11 876	F 026 T02 202
AL 14 445	F 026 T02 200
AZ 17 025	F 026 T02 201

**Kaelble-Gmeinder**

860 08101 65	F 026 T02 206
--------------	---------------

**Kässbohrer**

7 423 003 000 0	F 026 T02 207
-----------------	---------------

**KHD (Klöckner-Humboldt-Deutz AG)**

01160136	F 026 T02 203
01161541	F 026 T02 201
01162628	F 026 T02 207
01169094	F 026 T02 207
01169096	F 026 T02 206
01170041	F 026 T02 200
01170043	F 026 T02 200
01170383	F 026 T02 201
01287232	F 026 T02 201
01287235	F 026 T02 207
01287236	F 026 T02 206
01287239	F 026 T02 207
01310008	F 026 T02 201
01310009	F 026 T02 200
01310010	F 026 T02 200
0144 44 07 22	F 026 T02 204
015 244 22 02	F 026 T02 207
03360743	F 026 T02 204
08122187	F 026 T02 200
1160136	F 026 T02 203
1161541	F 026 T02 201
1162628	F 026 T02 207
1169094	F 026 T02 207
1169096	F 026 T02 206
1170041	F 026 T02 200
1170043	F 026 T02 200
1170383	F 026 T02 201

**KHD (Klöckner-Humboldt-Deutz AG) →**

1287232	F 026 T02 201
1287235	F 026 T02 207
1287236	F 026 T02 206
1287239	F 026 T02 207
1310008	F 026 T02 201
1310009	F 026 T02 200
1310010	F 026 T02 200
3360743	F 026 T02 204
8122187	F 026 T02 200
DH 7615	F 026 T02 207
F 1 H7615	F 026 T02 206
F 8 H 7615	F 026 T02 207
N 1 H7615	F 026 T02 200
N 2 H7615	F 026 T02 201
Q 1 H7615	F 026 T02 201
Q 2 H7615	F 026 T02 200
Q 4 H7615	F 026 T02 203

**Lancia**

583420	F 026 T02 200
--------	---------------

**Liebherr**

693 02 08	F 026 T02 201
-----------	---------------

**Magirus-Deutz**

812 2187	F 026 T02 200
----------	---------------

**MAN**

51 25601 7011	F 026 T02 200
81 25601 7013	F 026 T02 206
81 25601 7014	F 026 T02 207
81 25601 7020	F 026 T02 200
	F 026 T02 207
90 80110 1109	F 026 T02 202

**Massey-Ferguson (MF)**

1621 984 M1	F 026 T02 200
964 282 M1	F 026 T02 201



### Mercedes-Benz

000 154 22 06	F 026 T02 201
001 154 42 06	F 026 T02 206
001 154 44 06	F 026 T02 207
001 154 44 06 0026	F 026 T02 207
001 154 44 06 26	F 026 T02 207
001 154 45 06	F 026 T02 206
001 154 45 06 0026	F 026 T02 206
001 154 45 06 26	F 026 T02 206
001 154 46 06	F 026 T02 206
001 154 47 06	F 026 T02 207
001 154 53 06	F 026 T02 202
001 154 80 06	F 026 T02 203
001 154 82 06	F 026 T02 200
A 000 154 22 06	F 026 T02 201
A 001 154 42 06	F 026 T02 206
A 001 154 44 06	F 026 T02 207
A 001 154 44 06 0026	F 026 T02 207
A 001 154 44 06 26	F 026 T02 207
A 001 154 45 06	F 026 T02 206
A 001 154 45 06 0026	F 026 T02 206
A 001 154 45 06 26	F 026 T02 206
A 001 154 46 06	F 026 T02 206
A 001 154 47 06	F 026 T02 207
A 001 154 53 06	F 026 T02 202
A 001 154 80 06	F 026 T02 203
A 001 154 82 06	F 026 T02 200

### MWM-Diesel

6 0571 11 1 0003	F 026 T02 201
6 0571 11 1 0021	F 026 T02 200
6 0571 11 1 0751	F 026 T02 200
6 0571 11 1 3002	F 026 T02 207
6 0571 11 1 3005	F 026 T02 207
9 0571 11 1 0011	F 026 T02 206

### NSU

67-81-00-525	F 026 T02 203
--------------	---------------

### Opel

1204213	F 026 T02 207
1204218	F 026 T02 201
1204220	F 026 T02 202
1204223	F 026 T02 204
1204232	F 026 T02 203
2876106	F 026 T02 203

### Peugeot

ND 531 1 A	F 026 T02 206
------------	---------------

### Poclain

C 0041563	F 026 T02 201
-----------	---------------

### Porsche

616 603 202 00	F 026 T02 203
616 603 202 01	F 026 T02 203
616 603 212 00	F 026 T02 204

### Puch (Steyr-Daimler-Puch AG)

504 1 09 001 0	F 026 T02 202
504 2 09 001 0	F 026 T02 202
508 2 09 004 0	F 026 T02 203
700 2 09 004 0	F 026 T02 206

### Renault

00 03 120 402	F 026 T02 200
00 25 561 052	F 026 T02 207
00 48 200 345	F 026 T02 200
08 55 922 000	F 026 T02 200
08 55 936 600	F 026 T02 201
50 00 251 157	F 026 T02 206

### Saab

71 28 960	F 026 T02 202
78 39 269	F 026 T02 203

### Sachs (Fichtel & Sachs AG)

2 765 051 000	F 026 T02 200
2 771 003 000	F 026 T02 202

### Same (S+L+H)

181444	F 026 T02 200
294290100	F 026 T02 201

### Saviem

50 00 251 157	F 026 T02 206
00 25 561 052	F 026 T02 207



### Steyr (Steyr-Daimler-Puch AG)

113 09 0039	F 026 T02 200
209 09 0005	F 026 T02 200
210 09 0004	F 026 T02 200
213 S 09 0011	F 026 T02 202
306 A 09 0003	F 026 T02 200
406 A 09 0002	F 026 T02 201
413 9 09 0101	F 026 T02 205
413 A 09 0001	F 026 T02 201
413 C 09 0034	F 026 T02 207
413 C 09 0087	F 026 T02 204
413 U 09 0004	F 026 T02 203
606 09 0022	F 026 T02 207

### Unic

001 170 041	F 026 T02 200
003 360 743	F 026 T02 204

### Valmet

001 170 041	F 026 T02 200
110 080	F 026 T02 206

### Volvo

238640	F 026 T02 204
240126	F 026 T02 207
240132	F 026 T02 200
240593	F 026 T02 204
241373	F 026 T02 201
243611	F 026 T02 202
834693	F 026 T02 200
870669	F 026 T02 206
3107377	F 026 T02 203
4541540	F 026 T02 200
6650957	F 026 T02 201

### VW (Volkswagen)

113 903 803	F 026 T02 205
113 903 803 A	F 026 T02 205
113 903 803 E	F 026 T02 204
122 903 801 C	F 026 T02 206
211 903 803 A	F 026 T02 204
211 903 803 E	F 026 T02 205

### Yanmar

113 903 803	F 026 T02 200
-------------	---------------





**BOSCH**

AA-TR/ATR – 04.2017

© Robert Bosch GmbH  
Automotive Aftermarket  
Bosch Classic (AA-TR/ATR)  
Postfach 42 10 60  
76227 Karlsruhe, Germany



[www.bosch-classic.com](http://www.bosch-classic.com)

Subject to change without notice. Please direct questions and comments to our  
Authorized Representative in your country. This edition supersedes all previous editions.