

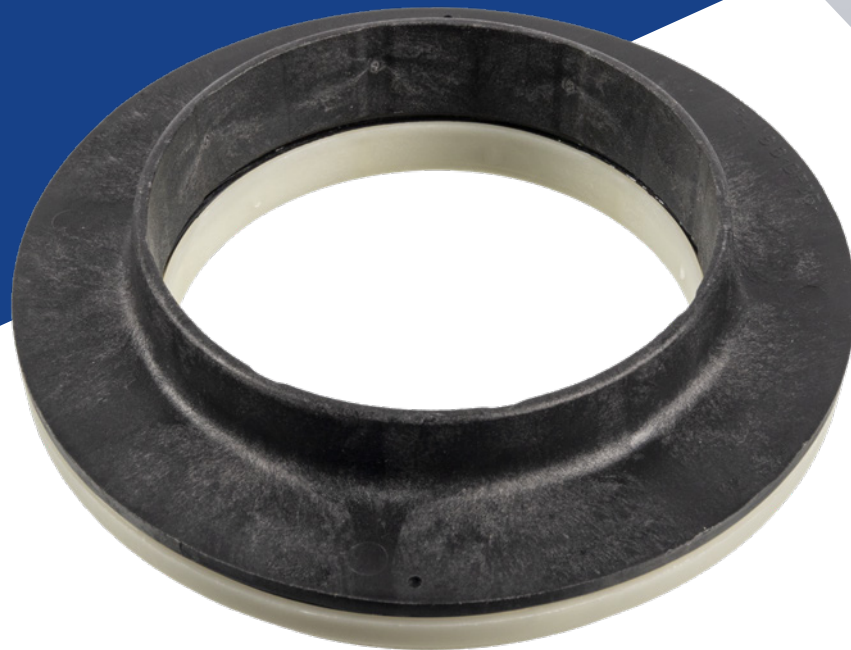
NEW PRODUCT HIGHLIGHT | APR2021



Blue Print ADBP800246

Passend für:
Verschiedene Nissan-Modelle

DE



Lager für Federbeinstützlager

Funktion

Dieses Aufhängungsteil befindet sich zwischen dem Federbeinstützlager und der Fahrwerksfeder. Es ermöglicht dem Macpherson-Federbein, sich beim Lenken mit einem geringen, konstanten Reibungsmoment zu drehen. Gleichzeitig ermöglicht es die Federdrehung bei normalen Bewegungen der Aufhängung und überträgt die Achslast auf das Chassis.

Ausfallursache

Da das Federbeinstützlager Wasser und Straßenschmutz ausgesetzt ist, verschleißt es mit der Zeit. Dadurch vergrößert sich das Spiel zwischen den Lagerschalen stetig, was zu einem Klickgeräusch während der Fahrt führt, welches während des Lenkvorgangs bei niedrigen Geschwindigkeiten auch spürbar ist.

Weitere technische Informationen finden Sie unter: partsfinder.bilsteingroup.com