



FEHLERARTEN IM KUPPLUNGSSYSTEM



KUPPLUNG TRENNT NICHT



- MERKMAL**
Tellerfederspitzen im Verhältnis zur Laufleistung stark verschlissen
- URSACHE**
- Ausrücksystem falsch eingestellt
 - Fahrfehler (Fahrer betätigt dauerhaft die Kupplung z. B. bei roter Ampel)
 - Ausrücksystem schwergängig
 - Ausrücklager hat blockiert

- ABHILFE**
- Ausrücklagermechanismus prüfen und ggf. einstellen
 - Kupplung ersetzen



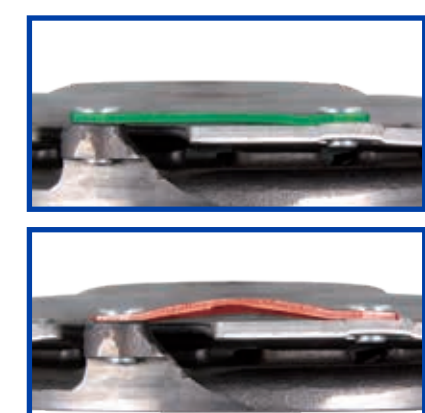
- MERKMAL**
Kupplungshebel bzw. Tellerfederspitzen verbogen bzw. gebrochen (Höhenunterschied der Tellerfederzungen kann nur im eingebaute Zustand gemessen werden)
- URSACHE**
- Schrauben wurden nicht über Kreuz angezogen
 - Transport-/Handlingsschaden
 - Außermittiges Anlaufen des Ausrücklagers
 - Lagerung der Ausrückwelle defekt

- ABHILFE**
- Ausrücklagermechanismus überprüfen und ggf. ersetzen
 - Kupplung ersetzen



- MERKMAL**
Anpreßplatte gebrochen bzw. Kupplungsbeläge verbrannt
- URSACHE**
- Überhitzung der Kupplung (Fahrfehler z. B. zu langes schleifen lassen)
 - Rangieren am Hang/Berg
 - Überladung des Fahrzeugs
 - Ausrücksystem falsch eingestellt
 - Zu viel bzw. falsches Fett auf der Getriebeeingangswelle, Leckage am Motor oder Getriebe

- ABHILFE**
- Fehlerursache beheben und Kupplungssatz ersetzen



- MERKMAL**
Blattfeder der Kupplung verbogen bzw. gebrochen
- URSACHE**
- Schrauben wurden nicht über Kreuz angezogen
 - Spiel im Antriebsstrang z. B. ausgeschlagene Hardyscheibe, ausgeschlagene Motorgetriebebelager
 - Kupplung vorgeschädigt z. B. durch Sturz
 - Falsche Kupplung
 - Fahrfehler (Verschalten)

- ABHILFE**
- Fehlerursache beheben und Kupplung ersetzen



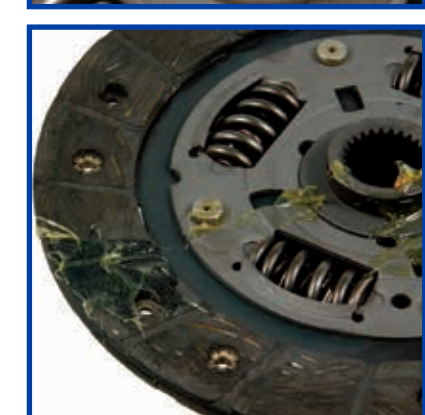
- MERKMAL**
Gehäuse der Kupplungsdruckplatte verbogen
- URSACHE**
- Einbaufehler
 - Transportschaden

- ABHILFE**
- Kupplungsdruckplatte ersetzen



- MERKMAL**
Kupplungsbeläge kleben fest, da verfettet oder verölt
- URSACHE**
- Zu viel bzw. falsches Fett auf der Getriebeeingangswelle
 - Leckage am Motor bzw. Getriebe

- ABHILFE**
- Fehlerursache für den Schmierstoffaustritt beheben
 - Kupplungsscheibe ersetzen und restliche Teile reinigen



- MERKMAL**
Seitenschlag der Kupplungsscheibe zu groß
- URSACHE**
- Transportschaden bzw. unsachgemäße Behandlung
- ABHILFE**
- Kupplungsscheibe richten bzw. ersetzen



- MERKMAL**
Kupplungsscheibe auf der Getriebeeingangswelle schwergängig
- URSACHE**
- Reibrost im Nabenprofil
 - Getriebeeingangswelle stark verschmutzt
 - Nabenprofil beschädigt durch gewaltsamen Einbau



- ABHILFE**
- Nabenprofil prüfen, Profil reinigen und fetten
 - Kupplungsscheibe ersetzen



- MERKMAL**
Belagträger gebrochen
- URSACHE**
- Fehlende Zentrierung zwischen Motor und Getriebe
 - Defektes Pilotlager, Lagerung der Getriebeeingangswelle defekt
 - Zentrierstifte zwischen Motor und Getriebe beschädigt/nicht vorhanden
 - Zentrierstifte auf dem Schwungrad defekt
 - Kupplungsscheibe beim Einbau beschädigt (Getriebeeingangswelle hängt im Nabenprofil)

- ABHILFE**
- Fehlerursache beheben und defekte Teile ersetzen



- MERKMAL**
Anlaufspuren an der Kupplungsscheibe (z. B. an der Vernietung bzw. an den Seitenblechen)
- URSACHE**
- Kupplungsscheibe falsch herum montiert
 - Falsche Kupplungsteile

- ABHILFE**
- Kupplungsscheibe kontrollieren, bei zu starken Beschädigungen Kupplungsteile ersetzen



- MERKMAL**
Ausrücklager defekt
- URSACHE**
- Ausrücksystem defekt
 - Überhitzung des Ausrücklagers durch falsche Einstellung des Ausrücksystems
 - Kontaktfläche zur Ausrückgabel nicht gefettet
 - Falsche Einstellung des Ausrücksystems

- ABHILFE**
- Fehlerursache beheben und Ausrücklager ersetzen



- MERKMAL**
Führungshülse verschlissen
Starke Riefen im Ausrücklager (Innendurchmesser)
- URSACHE**
- Unsachgemäße F Fettung

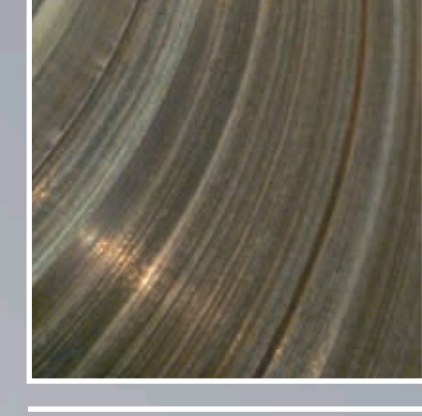
- ABHILFE**
- Defekte Teile ersetzen



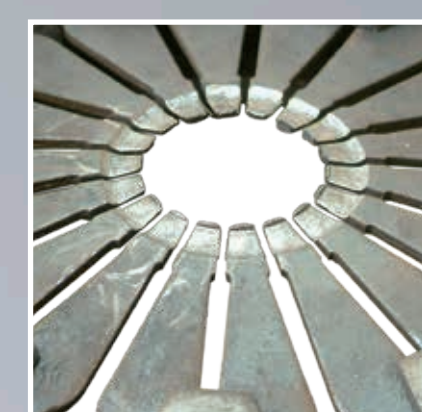
KUPPLUNG RUTSCHT



- MERKMAL**
Schwungradtiefe zu groß
Starke Riefen
- URSACHE**
- Lauffläche an Schwungrad stark verschlissen
 - Falsches Schwungrad bzw. zu stark nachgearbeitet
 - Schwungrad wurde nur an der Lauffläche, aber nicht an der Anschraubfläche nachgearbeitet

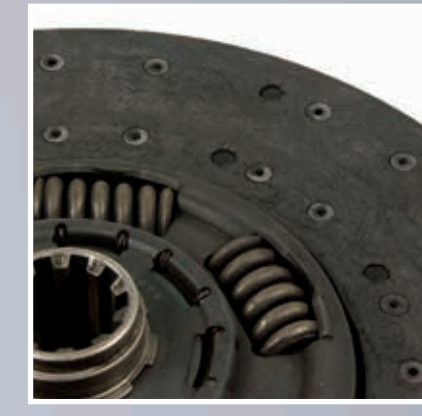


- ABHILFE**
- Schwungrad ersetzen bzw. Schwungrad korrekt überarbeiten



- MERKMAL**
Tellerfederspitzen im Verhältnis zur Laufleistung stark verschlissen
- URSACHE**
- Ausrücksystem falsch eingestellt
 - Fahrfehler (Fahrer betätigt dauerhaft die Kupplung z. B. bei roter Ampel)
 - Ausrücksystem schwergängig
 - Ausrücklager hat blockiert

- ABHILFE**
- Ausrücklagermechanismus prüfen und ggf. einstellen
 - Kupplung ersetzen



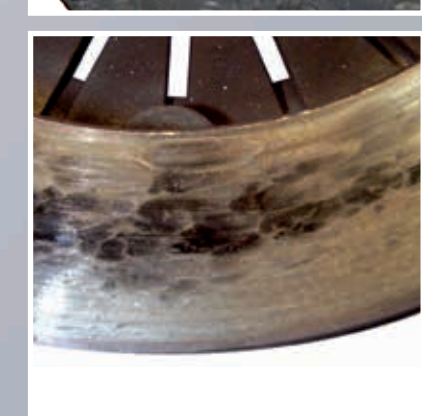
- MERKMAL**
Kupplungsbeläge verschlissen
- URSACHE**
- Verschleiß
 - Fahrfehler (zu langes schleifen lassen)
 - Falsche Kupplung
 - Defektes Ausrücksystem

- ABHILFE**
- Fehler beheben und Kupplungssatz ersetzen



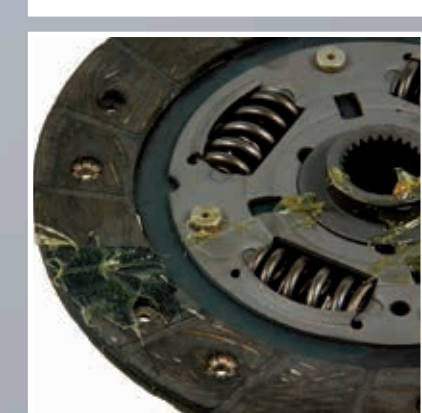
- MERKMAL**
Kupplungsbeläge bzw. Kupplungsdruckplatte thermisch überlastet, verbrannt
Kupplungsteile verfettet bzw. verölt
- URSACHE**
- Überhitzung der Kupplung durch z. B. zu langes schleifen lassen
 - Kupplung bzw. Beläge verölt
 - Falsche Kupplung
 - Ausrücksystem defekt
 - Zu viel bzw. falsches Fett auf der Getriebeeingangswelle, Leckage am Motor oder Getriebe

- ABHILFE**
- Fehlerursache beheben und Kupplungssatz ersetzen



- MERKMAL**
Kupplungsscheibe auf der Getriebeeingangswelle schwergängig
- URSACHE**
- Reibrost im Nabenprofil
 - Getriebeeingangswelle stark verschmutzt
 - Nabenprofil I beschädigt durch gewaltsamen Einbau

- ABHILFE**
- Nabenprofil I prüfen, Profil I reinigen und fetten
 - Kupplungsscheibe ersetzen



- MERKMAL**
Kupplungsteile verölt bzw. verfettet
- URSACHE**
- Zu viel bzw. falsches Fett auf der Getriebeeingangswelle, Leckage am Motor oder Getriebe
- ABHILFE**
- Fehlerursache für den Schmierstoffaustritt beheben
 - Kupplungsteile ersetzen



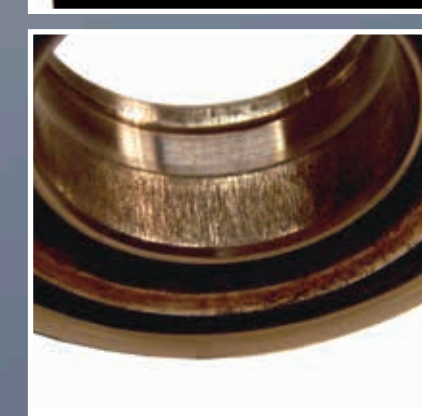
- MERKMAL**
Anlaufspuren an der Kupplungsscheibe (z. B. an der Vernietung bzw. an den Seitenblechen)
- URSACHE**
- Kupplungsscheibe falsch herum montiert
 - Falsche Kupplungsteile

- ABHILFE**
- Kupplungsscheibe kontrollieren, bei zu starken Beschädigungen Kupplungsteile ersetzen



- Merkmal**
Führungshülse verschlissen
Starke Riefen im Ausrücklager (Innendurchmesser)
- Ursache**
- Unsachgemäße Fettung

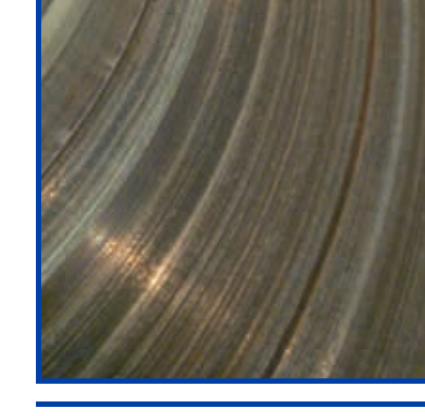
- Abhilfe**
- Defekte Teile ersetzen



KUPPLUNG RUPFT



- MERKMAL**
Starke Belagrieten schwungradseitig
Schwungrad verschlissen
- URSACHE**
- Lauffläche an Schwungrad nicht nachgearbeitet bzw. Schwungrad nicht erneuert

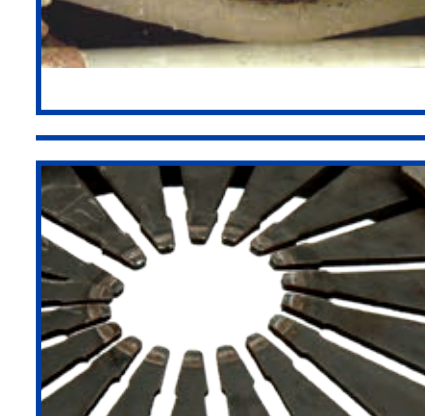


- ABHILFE**
- Schwungrad überarbeiten bzw. ersetzen



- MERKMAL**
Blattfeder der Kupplung verbogen bzw. gebrochen
- URSACHE**
- Schrauben wurden nicht über Kreuz angezogen
 - Spiel im Antriebsstrang z. B. ausgeschlagene Hardyscheibe, ausgeschlagene Motorgetriebebelager
 - Kupplung vorgeschädigt z.B. durch Sturz
 - Falsche Kupplung
 - Fahrfehler: Verschalten

- ABHILFE**
- Fehlerursache beheben und Kupplung ersetzen



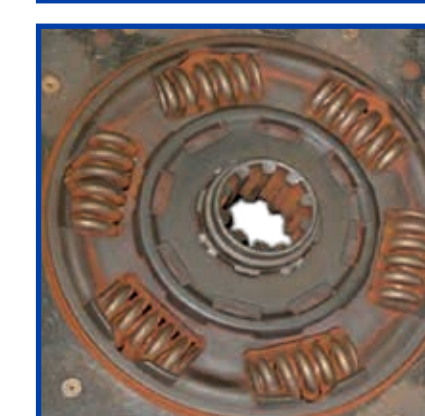
- MERKMAL**
Kupplungshebel bzw. Tellerfederspitzen verbogen (Höhenunterschied der Tellerfederzungen kann nur im eingebaute Zustand gemessen werden)
- URSACHE**
- Schrauben wurden nicht über Kreuz angezogen
 - Transport-/Handlingsschaden
 - Außermittiges Anlaufen des Ausrücklagers
 - Lagerung der Ausrückwelle defekt

- ABHILFE**
- Ausrücklagermechanismus überprüfen und ggf. ersetzen
 - Kupplung ersetzen



- MERKMAL**
Kupplungsscheibe auf der Getriebeeingangswelle schwergängig
- URSACHE**
- Reibrost im Nabenprofil
 - Getriebeeingangswelle stark verschmutzt
 - Nabenprofil I beschädigt durch gewaltsamen Einbau

- ABHILFE**
- Nabenprofil I prüfen, Profil I reinigen und fetten
 - Kupplungsscheibe ersetzen



- MERKMAL**
Kupplungsscheibe auf der Getriebeeingangswelle schwergängig
- URSACHE**
- Reibrost im Nabenprofil
 - Getriebeeingangswelle stark verschmutzt
 - Nabenprofil I beschädigt durch gewaltsamen Einbau

- ABHILFE**
- Nabenprofil I prüfen, Profil I reinigen und fetten
 - Kupplungsscheibe ersetzen



- MERKMAL**
Kupplungsteile verölt bzw. verfettet
- URSACHE**
- Zu viel bzw. falsches Fett auf der Getriebeeingangswelle, Leckage am Motor oder Getriebe
- ABHILFE**
- Fehlerursache für den Schmierstoffaustritt beheben
 - Kupplungsteile ersetzen



- MERKMAL**
Anlaufspuren an der Kupplungsscheibe (z. B. an der Vernietung bzw. an den Seitenblechen)
- URSACHE**
- Kupplungsscheibe falsch herum montiert
 - Falsche Kupplungsteile

- ABHILFE**
- Kupplungsscheibe kontrollieren, bei zu starken Beschädigungen Kupplungsteile ersetzen

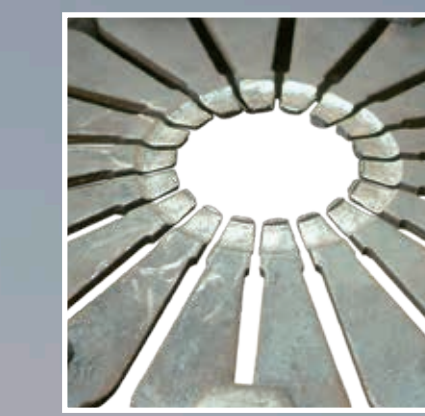


- MERKMAL**
Führungshülse verschlissen
Starke Riefen im Ausrücklager (Innendurchmesser)
- URSACHE**
- Unsachgemäße Fettung

- ABHILFE**
- Defekte Teile ersetzen

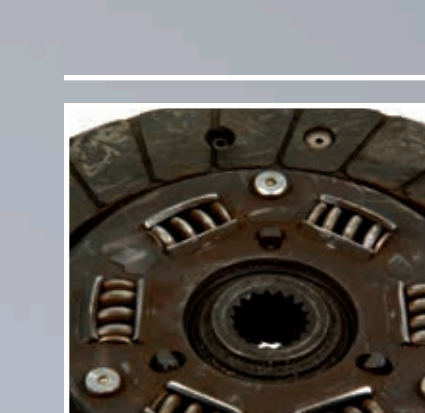


KUPPLUNG MACHT GERÄUSCHE



- MERKMAL**
Tellerfederspitzen im Verhältnis zur Laufleistung stark verschlissen
- URSACHE**
- Ausrücksystem falsch eingestellt
 - Fahrfehler (Fahrer betätigt dauerhaft die Kupplung z. B. bei roter Ampel)
 - Ausrücksystem schwergängig
 - Ausrücklager hat blockiert

- ABHILFE**
- Ausrücklagermechanismus prüfen und ggf. einstellen
 - Kupplung ersetzen



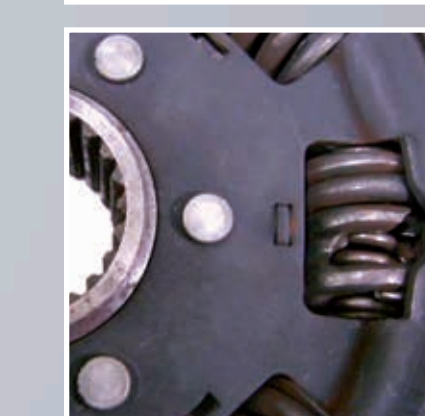
- MERKMAL**
Anlaufspuren an der Kupplungsscheibe (z. B. an der Vernietung bzw. an den Seitenblechen)
- URSACHE**
- Kupplungsscheibe falsch herum montiert
 - Falsche Kupplungsteile

- ABHILFE**
- Kupplungsscheibe kontrollieren, bei zu starken Beschädigungen Kupplungsteile ersetzen



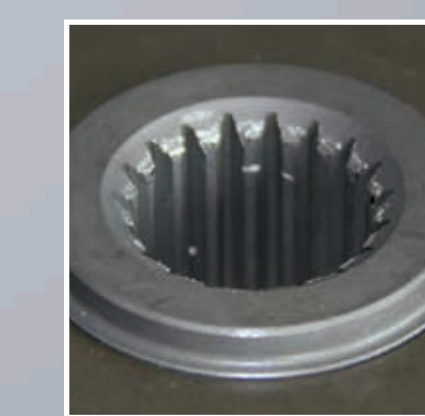
- MERKMAL**
Anschlagbolzen des Torsionsdämpfers stark eingearbeitet
- URSACHE**
- Falsche Kupplungsscheibe
 - Motortuning
 - Fahrfehler durch untertourige Fahrweise
 - Rupfenschwingungen

- ABHILFE**
- Fehlerursache beheben und Kupplungsscheibe ersetzen



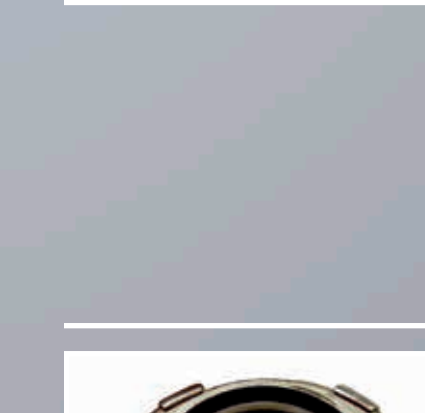
- MERKMAL**
Torsionsfeder gebrochen
- ABHILFE**
- Falsche Kupplungsscheibe
 - Falsche Motoreinstellung
 - Rupfenschwingungen
 - Fahrfehler durch untertourige Fahrweise
 - Kupplungsbeläge verölt bzw. verfettet

- ABHILFE**
- Fehlerursache beheben und Kupplungsscheibe ersetzen



- MERKMAL**
Nabenprofil ausgeschlagen bzw. verschlissen
- URSACHE**
- Problem mit der Zentrierung
 - Nabenprofil I durch gewaltsamen Einbau beschädigt

- ABHILFE**
- Kontrolle und ggf. Austausch des Pilotlagers oder Lagerung der Getriebeeingangswelle
 - Kontrolle und ggf. Austausch der Passstifte zwischen Motor und Getriebe oder Passstifte des Schwungrads



- MERKMAL**
Ausrücklager defekt
- URSACHE**
- Ausrücksystem defekt
 - Überhitzung des Ausrücklagers durch falsche Einstellung des Ausrücksystems
 - Kontaktfläche zur Ausrückgabel nicht gefettet
 - Falsche Einstellung des Ausrücksystems

- ABHILFE**
- Fehlerursache beheben und Ausrücklager ersetzen



- MERKMAL**
Führungshülse verschlissen
Starke Riefen im Ausrücklager (Innendurchmesser)
- URSACHE**
- Unsachgemäße Fettung

- ABHILFE**
- Defekte Teile ersetzen



- MERKMAL**
Führungshülse verschlissen
Starke Riefen im Ausrücklager (Innendurchmesser)
- URSACHE**
- Unsachgemäße Fettung

- ABHILFE**
- Defekte Teile ersetzen



- MERKMAL**
Führungshülse verschlissen
Starke Riefen im Ausrücklager (Innendurchmesser)
- URSACHE**
- Unsachgemäße Fettung

- ABHILFE**
- Defekte Teile ersetzen