



Industrie-Steckverbinder - Robuste Steckverbinder für Nkw

Know+How



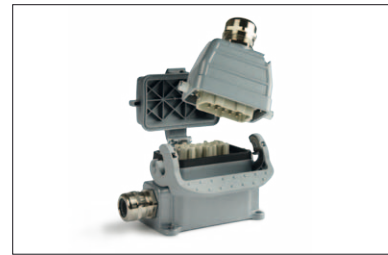
Problem:
Einflüsse auf die Funktionalität verbauter Steckverbinder bei Nkw

Durch extreme Beanspruchungen ist die Sicherstellung der einwandfreien Funktionalität der verbauten Steckverbinder bei Nkw eine besondere Herausforderung.



Ursache:
Hohe mechanische Belastungen

Nutzfahrzeuge wie Schwerlasttransporte, Kommunalfahrzeuge oder auch Bagger und Baumaschinen sind im täglichen Einsatz und zu jeder Jahreszeit extremen mechanischen Belastungen ausgesetzt. Dazu zählen Stöße, Schocks, Steinschläge und Vibrationen. Weitere äußere Einflüsse sind grober Schmutz, Staub, Hitze, Kälte und Feuchtigkeit.



Lösung:
Robuste Industrie-Steckverbindungen

Bei der Auswahl der zu verbauenden Technik ist es unumgänglich, den Anforderungen rauer Umgebungen zu entsprechen und robuste Komponenten einzubinden. Unsere Industrie-Steckverbinder trotzen den starken Belastungen und Einflüssen durch massive, korrosionsbeständige Gehäuse aus pulverbeschichtetem Aluminium-Druckguss. Sie entsprechen der Schutzart IP 65. Die Haltekraft des Verriegelungsbügels wird über ein aus V2A-Edelstahl gefertigtes Federelement gewährleistet, das in den flammwidrigen Kunststoff des Bügels integriert und beständig gegen aggressive Umwelteinflüsse ist. Die Steckverbinder können bedenkenlos im Temperaturbereich von -40 °C bis 120 °C eingesetzt werden. Zu den weiteren Vorteilen zählt dank dem Einsatz von Schraubkontakten bei den Kontakteinsätzen die schnelle und fehlerfreie Installation sowie die Wartungsfreundlichkeit.

Industrie-Steckverbinder
Artikelnummer: 51305*