



# VKPC 81420

Technische Mitteilung – Februar 2013



Volkswagen



Austausch der Wasserpumpe - Einbauempfehlung



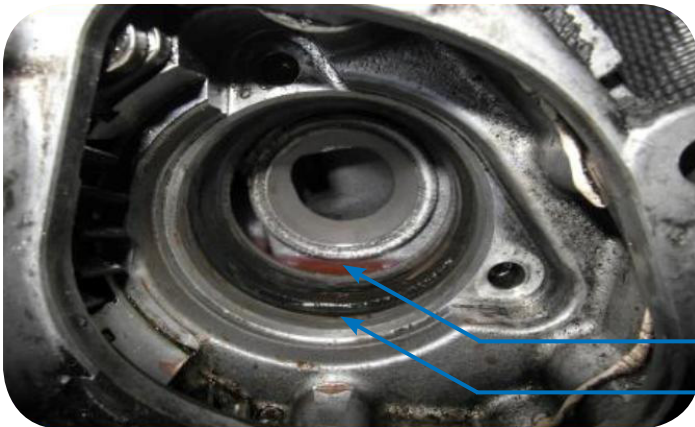
OE #: 070 121 011 D

Hersteller	Modell	Motor
VW	Multivan V, Touareg, Transporter V	2.5 TDI

For detailed application, please refer to TecDoc or the latest SKF catalogue.

Um mögliche Motorschäden, durch das Vermischen der Flüssigkeiten zu vermeiden, müssen einige Vorgaben beim Einbau der neuen Wasserpumpe VKPC 81420 eingehalten werden.

Die im Folgenden gezeigten Bilder, wurden während eines Werkstatt-Tests an einem Volkswagen Transporter V aufgenommen. Achten Sie darauf, dass das Kühlmittel komplett nach Herstellervorgabe abgelassen wird.



## Flüssigkeiten

Der Ölkreislauf und der Kühlmittelkreislauf werden nur durch die beiden Dichtungen der Wasserpumpe voneinander getrennt. Reinigen Sie das Pumpengehäuse gründlich.

Kühlmittelkreislauf  
Ölkreislauf

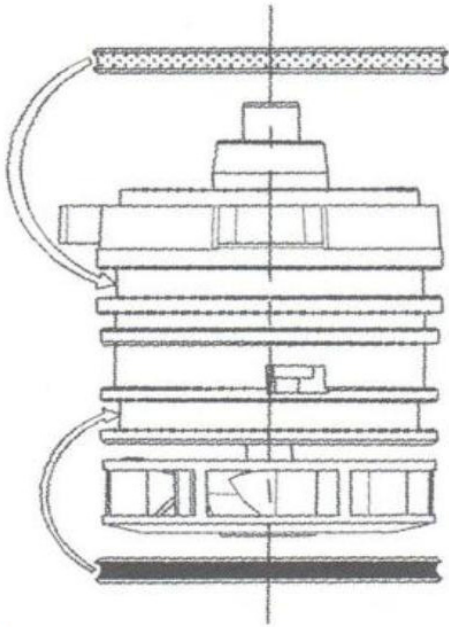


Beispiel einer alten Wasserpumpe, die Zeichen einer defekten Dichtung an der Ölseite aufweist.

- aufgrund von Verschleiß
- or
- durch falsch platzierte Dichtung

Anzeichen für ver-mischte Flüssigkeiten





## Anordnung der Wasserpumpen-Dichtungen

- Es wird empfohlen erst die schwarze und dann die graue Dichtung einzubauen.
- Benutzen Sie keine Schraubendreher oder scharfen Werkzeuge für die Montage.
- Lassen Sie die Dichtungen nicht "überrollen"! Dadurch könnten diese falsch montiert werden.
- Dichtungen einbauen, wie unten zu sehen.



Richtig  
montiert



Falsch  
montiert

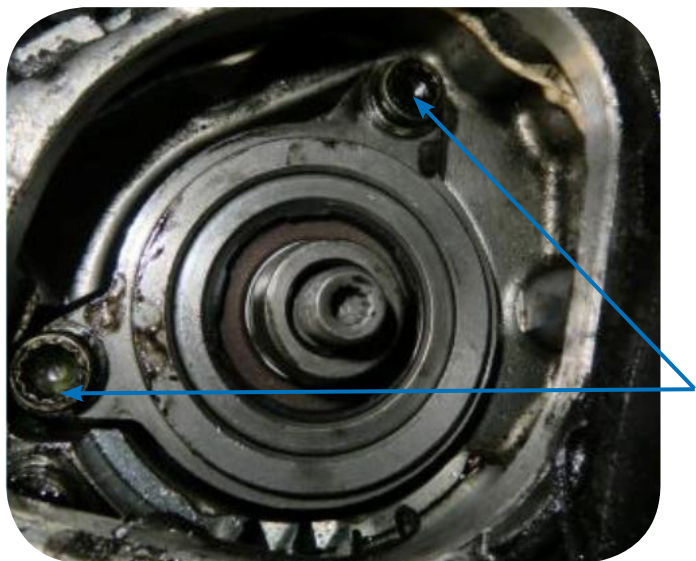




### Einbau

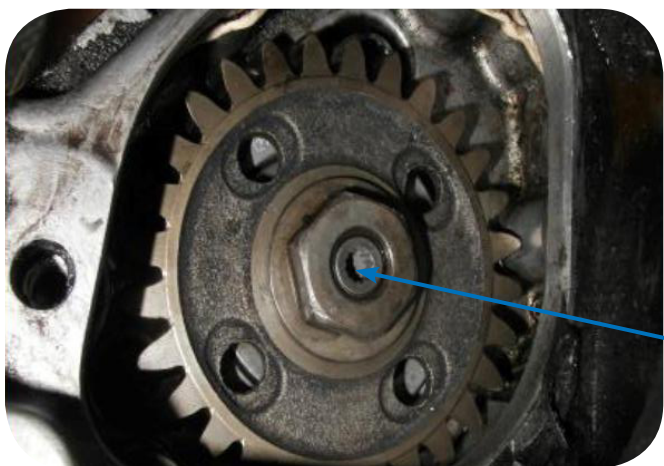
Benetzen Sie die beiden Dichtungen mit reinem Frostschutzmittel. Setzen Sie die Pumpe vorsichtig in das Pumpengehäuse ein und drücken Sie diese ohne großen Kraftaufwand ein.

Achten Sie darauf, dass die Pumpe nicht verkantet, sonst könnte das Pumpenrad oder die Dichtungen beschädigt werden.



Sobald die Pumpe vollständig mit der Hand eingesetzt ist, ziehen Sie die Befestigungsschrauben abwechselnd jeweils um  $\frac{1}{4}$  Umdrehung an, bis die Pumpe vollständig anliegt.

Anzugsdrehmoment: 20 Nm + 90 Grad



Montieren Sie das Pumpenzahnrad und ziehen Sie es mit 84 Nm an. Befüllen Sie das Kühlsystem mit dem richtig gemischten Kühlmittel und entlüften Sie das Kühlsystem nach Herstellervorgabe.

Anzugsdrehmoment: 84 Nm.



Achten Sie bei der Erneuerung der Kühlsystem-Komponenten immer darauf, dass der Motor, die Schläuche, der Wärmetauscher und der Kühler mit sauberem Wasser gespült werden. Jede Art von Rückständen, z.B. Metallpartikel, Kalkablagerungen usw. können die Keramikdichtung der neuen Wasserpumpe zerstören!

© SKF ist eine eingetragene Marke der SKF Gruppe.

© SKF Gruppe 2013  
Nachdruck, auch auszugsweise, nur mit unserer Genehmigung gestattet. Die Angaben in dieser Druckschrift wurden mit größter Sorgfalt auf ihre Richtigkeit hin überprüft. Trotzdem kann keine Haftung für Verluste oder Schäden irgendwelcher Art übernommen werden, die sich mittelbar oder unmittelbar aus der Verwendung der hier enthaltenen Informationen ergeben.