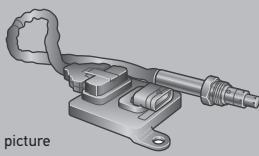




460 867-13 / 11.23

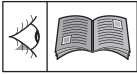


# sample picture

NOX-Sensor  
NOX sensor  
Senseur NOX  
NOX-sensor  
Sensor NOX  
Sensore NOX

Sensor de NOX  
NOX Sensörü  
Czujnik NOX  
Датчик NOX  
NOX-сензор  
Senzor NOX

NOX-szenzor  
Senzor NOX  
NOX 传感器  
مستشعر NOX



### Einbauhinweis unbedingt beachten!

Die Montage sollte nur von geschultem Fachpersonal durchgeführt werden.

Vor der Montage ist sicherzustellen, dass das Produkt dem Verwendungszweck entspricht und die erforderlichen Maße, Anschlüsse und Eigenschaften aufweist.

DE

Nach dem Einbau des NOX Sensors mit Steuergerät kann zusätzlich eine Anpassung mit einem geeigneten Diagnosegerät an das Fahrzeug erforderlich sein!

Bitte beachten Sie in diesem Zusammenhang die jeweiligen Aus- und Einbauhinweise des Fahrzeugherstellers!

Hella übernimmt keinerlei Haftung für Schäden, die durch unsachgemäße Handhabung oder einen fehlerhaften Einbau des Produkts verursacht wurden!

### Always follow the installation instructions!

Installation may only be carried out by trained, qualified personnel.

Before installation, ensure that the product is suitable for the intended application and has the required dimensions, connections and properties.

EN

After installation of the NOX sensor with control unit, it may also be necessary to adjust it to the vehicle by using a suitable diagnostic device!

Please always observe the relevant installation and removal instructions provided by the vehicle manufacturer!

Hella accepts no liability for damage caused by improper handling or incorrect installation of the product!

### Respecter impérativement les consignes de montage !

Le montage doit être confié exclusivement à des techniciens qualifiés.

Avant de procéder au montage, s'assurer que le produit correspond à l'emploi prévu et qu'il présente les dimensions, les branchements et les caractéristiques nécessaires.

FR

Après montage du capteur NOX et du calculateur, il peut également être nécessaire d'avoir à les adapter au véhicule avec un appareil de diagnostic approprié !

À cet égard, veuillez respecter les consignes de démontage et de montage respectives fournies par le constructeur automobile !

Hella décline toute responsabilité pour les dommages causés par une intervention inappropriée ou un montage incorrect du produit !

### Montage-instructie strikt in acht nemen!

De montage mag alleen worden uitgevoerd door opgeleide vakmensen.

Voorafgaande aan de montage moet worden gecontroleerd of het product geschikt is voor het gebruiksdoel en of het de vereiste afmetingen, aansluitingen en eigenschappen bezit.

NL

Na de inbouw van de NOX-sensor met besturingsapparaat kan een extra afstelling met een geschikt diagnoseapparaat op het voertuig noodzakelijk zijn!

Neem in dit verband de desbetreffende demontage- en montage-instructies van de autofabrikant in acht!

Hella aanvaardt geen aansprakelijkheid voor schade die is ontstaan door ondeskundige behandeling of onjuiste montage van het product!

### ¡Respetar siempre las instrucciones de montaje!

El montaje solo debería ser realizado por personal cualificado.

Antes del montaje, asegúrese de que el producto concuerda con el uso previsto y presenta las medidas, conexiones y características requeridas.

ES

Después de la instalación del sensor de NOX con unidad de control, puede ser necesario realizar un ajuste adicional en el vehículo con un dispositivo de diagnóstico adecuado.

¡Tenga siempre en cuenta las pertinentes indicaciones de montaje y desmontaje del fabricante del vehículo!

Hella no se hace responsable de los daños causados por un manejo inadecuado o una instalación incorrecta del producto.

### Osservare scrupolosamente le istruzioni di montaggio!

Il montaggio dovrebbe essere eseguito solo da personale qualificato.

Prima del montaggio assicurarsi che il prodotto sia adatto all'uso previsto e che abbia le dimensioni, i collegamenti e le caratteristiche necessari.

IT

Dopo l'installazione del sensore NOX con centralina, può essere necessario eseguire un'ulteriore regolazione con un dispositivo diagnostico adatto al veicolo!

In questo caso si raccomanda di osservare le istruzioni di smontaggio e montaggio fornite dal costruttore del veicolo!

Hella non si assume alcuna responsabilità per danni causati da un uso improprio o da un'installazione errata del prodotto!

### Observar obrigatoriamente o aviso de montagem!

A montagem somente deve ser efetuada por técnicos qualificados e devidamente especializados.

Antes de iniciar a montagem, deve-se assegurar que o produto é o correto e que tem as dimensões, conexões e características necessárias.

PT

Após a montagem do sensor NOX como módulo de comando, pode ser adicionalmente necessária uma adaptação ao veículo, usando um aparelho de diagnóstico adequado!

Neste contexto, observar os respectivos avisos de desmontagem e montagem do fabricante do veículo!

A Hella não se responsabiliza por danos causados por um manuseio inadequado ou montagem incorreta do produto!

### Montaj talimatına mutlaka uyun!

Montaj işlemi, sadece eğitimli teknik personel tarafından yapılmalıdır.

Montaj işleminden önce, ürünün kullanım amacına uygun ve gerekli ölçülere, bağlantılara ve özelliklere sahip olduğundan emin olunmalıdır.

TR

Kontrol ünitesi NOX sensörü monte edildikten sonra, ek olarak uygun bir arıza teşhis cihazı ile araca uyarılama yapılması gerekli olabilir!

Bu bağlamda lütfen araç üreticisinin ilgili sökme ve montaj talimatlarına uyun!

Hella, ürünün amacına uygun olmayan kullanımı veya hatalı montajından kaynaklanan hasarlar konusunda hiçbir sorumluluk kabul etmez!



www.hella.com/techworld



PL

#### Należy bezwzględnie przestrzegać instrukcji montażu!

Montaż może wykonywać wyłącznie przeszkolony, wykwalifikowany personel.

Przed przystąpieniem do montażu należy sprawdzić, czy produkt jest odpowiedni oraz czy posiada wymagane wymiary, złącza i właściwości.

Po zamontowaniu czujnika NOX z jednostką sterującą może być konieczna dodatkowa adaptacja w pojeździe za pomocą odpowiedniego urządzenia diagnostycznego!

W tym kontekście należy się stosować do wskazówek producenta pojazdu dotyczących demontażu i montażu!

Hella nie ponosi odpowiedzialności za szkody spowodowane niewłaściwą obsługą lub nieprawidłowym montażem produktu!

RU

#### Обязательно соблюдайте указание по монтажу!

Монтаж должны осуществлять только специалисты надлежащей квалификации.

Перед монтажом убедитесь в том, что изделие используется по назначению и имеет требуемые размеры, подключения и свойства.

После установки датчика оксидов азота с блоком управления может потребоваться дополнительная регулировка с помощью соответствующего диагностического прибора на автомобиле!

В этой связи соблюдайте соответствующие указания по демонтажу и монтажу производителя автомобиля!

Hella не несет ответственности за ущерб, причиненный ненадлежащим обращением или неправильным монтажом изделия!

BG

#### Задължително спазвайте инструкциите за монтаж!

Монтажът може да се извършва само от обучен специализиран персонал.

Преди монтажа се уверете, че продуктът е подходящ за целта и има необходимите размери, връзки и свойства.

След монтирането на сензора за NOX с контролер може да се наложи допълнителна настройка на автомобила с помощта на подходящо диагностично устройство!

В тази връзка, моля, спазвайте съответните инструкции за демонтаж и монтаж на производителя на автомобила!

Hella не поема отговорност за повреди, причинени от неправилно боравене или неправилен монтаж на продукта!

CZ

#### Je nezbytně nutné dodržovat pokyn k montáži!

Montáž směřjí provádět jen zaškolení odborní pracovníci.

Před montáží ověřte, zda produkt odpovídá účelu použití a má potřebné rozměry, přípojky a vlastnosti.

Po montáži senzoru NOX s řídicí jednotkou může být ještě nutné přizpůsobení vozidlu vhodným diagnostickým zařízením!

V této souvislosti dbejte pokynů pro demontáž a montáž od výrobce vozidla.

Společnost Hella neručí za škody zapříčiněné nesprávným používáním nebo chybnou montáží produktu.

HU

#### Feltétlenül vegye figyelembe a beszerelési tudnivalót!

A szerelést csak képzett szakszemélyzetnek szabad elvégeznie.

Szerelés előtt meg kell győződni arról, hogy a termék megfelel az alkalmazási célnak, és a szükséges méretekkel, csatlakozókkal és tulajdonságokkal bír.

A NOX-szenzor és a vezérlőegység beszerelése után még szükség lehet megfelelő diagnosztikai készülékkel a járműhöz történő hozzáfűzésre!

Ide vonatkozóan vegye figyelembe a jármű gyártójának mindenki ki- és beszerelési előírásait!

A Hella nem vállal felelősséget a termék szakszerűtlen kezeléséből vagy hibás beszereléséből eredő károkért!

RO

#### Respectați cu strictețe instrucțiunile de montaj!

Montajul se va efectua numai de către personal instruit.

Înainte de montaj trebuie să vă asigurați că produsul corespunde scopului de utilizare și că deține dimensiunile, racordurile și caracteristicile necesare.

După montajul senzorului NOX cu unitate de comandă poate fi necesară în mod suplimentar o adaptare la vehicul cu ajutorul unui aparat de diagnoză adecvat.

Vă rugăm să respectați în acest sens instrucțiunile de demontare și montaj ale producătorului vehiculului!

Hella nu își asumă nicio responsabilitate pentru daunele provocate de manipularea necorespunzătoare sau de montajul deficitar al produsului!

ZH

#### 务必遵守安装提示！

只能由经过培训的专业人员进行安装。

必须在安装前确保产品符合预期用途并具有所需的尺寸、接口和属性。

安装带控制器的 NOX 传感器后，可能需要使用合适的诊断设备对车辆进行额外调整！

在这种情况下，请注意车辆制造商的相应拆卸和安装说明！

对于因产品处理不当或安装不当而造成的任何损坏，海拉概不负责！

AR

#### احرص على الالتزام بإرشادات التركيب.

يجب ألا يقوم بالتركيب سوى متخصصين مُدربين.

قبل التركيب يجب التأكد من أن المنتج مناسب تماماً للغرض من استخدامه، وأنه بالمقاسات وبالوصلات وبالخصائص اللازمة.

بعد تركيب مستشعر أكاسيد النيتروجين مع وحدة التحكم، قد هناك أيضاً حاجة لتهيئته مع السيارة باستخدام جهاز تشخيص مناسب.

نرجو منك في هذا السياق مراعاة إرشادات الفك والتركيب المعنية للشركة الصانعة للسيارة.

شركة هيللا لا تتحمل أية مسؤولية عن الأضرار التي يتسبب فيها التعامل غير السليم مع المنتج أو عن تركيبه بطريقة غير صحيحة.



www.hella.com/techworld

HELLA GmbH & Co. KGaA

Rixbecker Straße 75

59552 Lippstadt / Germany

www.hella.com

© HELLA GmbH & Co. KGaA, Lippstadt

460 867-13 / 11.23