

> Step-by-step fitting instructions

Instructions de montage pas à pas / Schritt-für-Schritt-Montageanweisung / Istruzioni di montaggio passo per passo / Instrucciones de montaje paso a paso

General indications

Recommandations générales / Allgemeine Empfehlungen
Raccomandazioni generali / Recomendaciones generales

EN

- Use a plastic pry tool rather than a screwdriver to remove the door panel.
- Use a magnetic wrench and screwdriver to loosen or tighten the screws, nuts or bolts.
- Use painter's tape to secure the window. It can be removed easily without leaving any residue or damaging the surface.

FR

- Utiliser un levier en plastique plutôt qu'un tournevis pour déposer le panneau de porte.
- Utiliser une clé et un tournevis magnétiques pour serrer ou desserrer les vis et écrous.
- Utiliser du ruban de masquage de peinture pour maintenir la vitre. Il se retire facilement sans laisser de trace ni endommager les surfaces.

DE

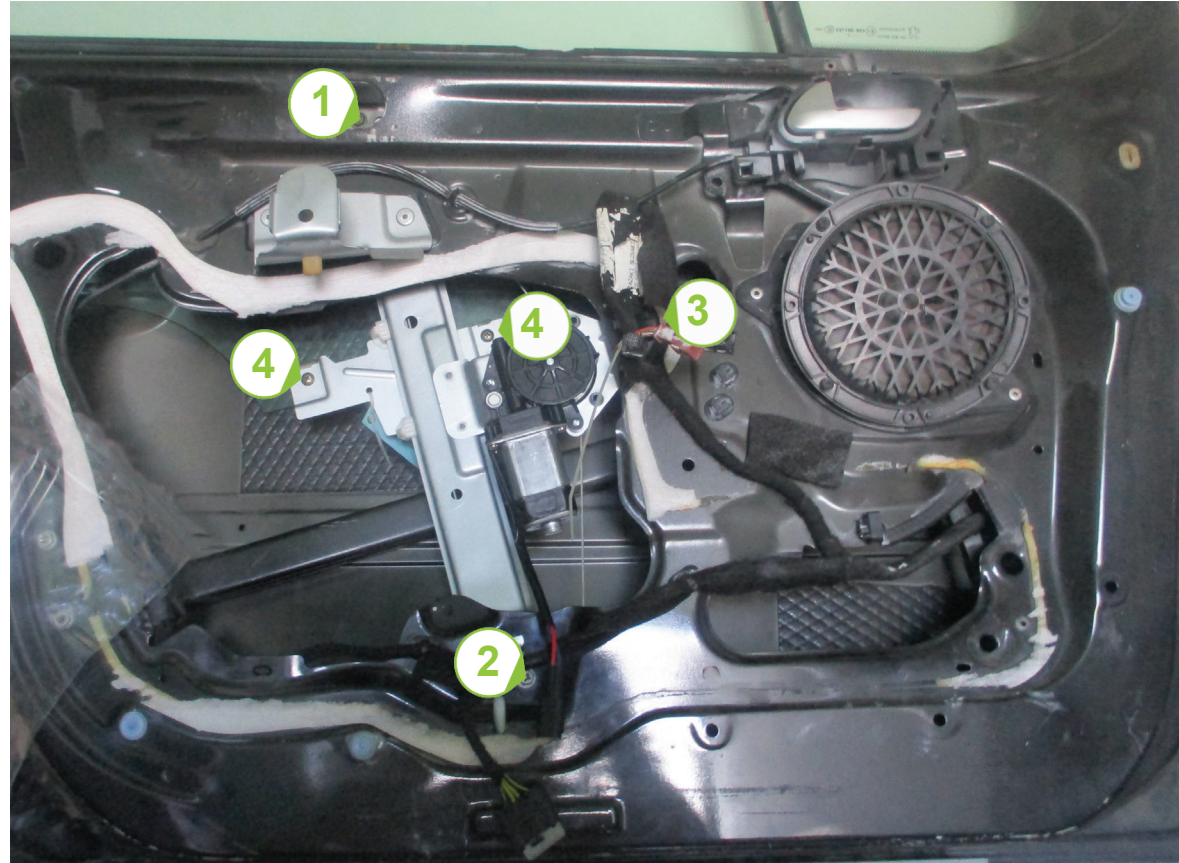
- Bitte anstatt eines Schraubendrehers vorzugsweise Kunststoff-Hebelwerkzeug zur Entfernung der Türverkleidung verwenden.
- Zum Lösen oder Festdrehen der Schrauben, Muttern oder Bolzen bitte Magnet-Schraubenschlüssel und -dreher verwenden.
- Zur Sicherung des Fensters Maler-Klebeband verwenden. Das Klebeband lässt sich leicht entfernen, ohne Spuren zu hinterlassen und die Oberfläche zu beschädigen.

IT

- Utilizzare uno strumento di leva in plastica piuttosto che un cacciavite per rimuovere il pannello della portiera.
- Utilizzare chiave e cacciavite magnetici per allentare o serrare le viti, i dadi o i bulloni.
- Utilizzare un nastro da carrozziere per assicurare il vetro. Potrà essere rimosso facilmente senza danneggiare la superficie né lasciare tracce.

ES

- Usar una palanca de plástico y no un destornillador para retirar el panel de la puerta
- Usar una llave y un destornillador magnéticos para ajustar tornillos, tuercas o pernos.
- Usar cinta de carroceros para asegurar la ventanilla, pues se puede retirar sin dejar residuos o dañar la superficie.



Step 1

EN

Disassemble the door panel. Gently unhook the wiring from the components inside the door. Raise or lower the window glass to expose the window regulator clip bolts in positions 4. Release the window regulator clips, then lift the window glass into the up position and secure the glass in place. Unplug the harness plug from the motor. Use a power drill to remove the rivet heads in positions 1, 2 and withdraw the bolt in position 3 to remove the window regulator assembly from the door.

FR

Déposer le panneau de porte. Décrocher avec précaution les câblages des composants à l'intérieur de la porte. Monter ou descendre la vitre pour accéder aux vis de l'agrafe de lève-vitre aux repère 4. Libérer les agrafes du lève-vitre puis monter la vitre en position haute et la fixer. Débrancher la fiche du faisceau du moteur. Percer les têtes des rivets avec une perceuse aux repères 1, 2 et retirer la écrou en repère 3 pour déposer le mécanisme de lève-vitre complet de la porte.

DE

Die Türverkleidung abbauen. Vorsichtig die Drähte von den Bauteilen in der Tür lösen. Die Fensterscheibe nach oben oder unten fahren, um die Fensterheber-Clips an den Positionen 4 zugänglich zu machen. Die Fensterheber-Clips lösen, die Fensterscheibe in die oberste Stellung fahren und die Scheibe sichern. Die Steckverbindung des Motors herausziehen. Mit Hilfe einer Bohrmaschine die Nietköpfe an den Positionen 1 und 2 lösen und die Mutter an Position 3 lösen, um die Fensterheber-Baugruppe von der Tür abzunehmen.

IT

Smontare il pannello della portiera. Staccare delicatamente i fili elettrici dai componenti all'interno della portiera. Alzare o abbassare il finestrino facendo in modo che i bulloni del perno di sostegno dell'alzacristalli siano ben visibili in posizione 4. Liberare il perno di sostegno dell'alzacristalli, sollevare il vetro del finestrino e bloccarlo. Staccare lo spinotto dal motorino. Con un trapano elettrico, rimuovere i rivetti nelle posizioni 1 e 2, quindi allentare il dado in posizione 3 per estrarre il gruppo alzacristalli dalla portiera.

ES

Retirar el panel de la puerta. Desenganchar con cuidado el cableado de los componentes interiores de la puerta. Subir o bajar la luna para descubrir los pernos de pinza en las posiciones 4. Aflojar el tope de pinza del elevavinas, subir la luna hasta arriba y fijarla en su posición. Desenchufar el conector de arnés del motor. Utilizar una taladradora eléctrica para retirar las cabezas de remache en las posiciones 1, 2 y retirar la tuerca en la posición 3 para sacar el conjunto del elevavinas.

Step 2

EN

Use the 2 new rivets from the Valeo kit to install the window regulator assembly into the door and secure the rivets with a rivet gun in positions 1 and 2 and secure the bolt in position 3.

FR

Utiliser les 2 rivets neufs du kit Valeo pour poser l'ensemble lève-vitre dans la porte et fixer les rivets 1 et 2 avec un pistolet à rivets et fixer au repère 3.

DE

Mit Hilfe der 2 neuen Nieten aus dem Valeo-Set die Fensterheber-Baugruppe in die Tür einsetzen und die Niete mit einer Nietzange an den Positionen 1 und 2 sichern und die Bolzen an Position 3 sichern.

IT

Utilizzare i 2 nuovi rivetti del kit Valeo per montare il gruppo alzavetri di ricambio sulla portiera e fissare i rivetti con una rivettatrice nelle posizioni 1 e 2 e serrare il bullone in posizione 3.

ES

Utilizar los remaches nuevos del kit Valeo para instalar el conjunto del elevavinas en la puerta y apretarlos con un martillo neumático para remaches en las posiciones 1, 2 y apretar los pernos en la posición 3.

Step 3

EN

Plug in the harness plug to connect the power supply temporarily, then raise or lower the window regulator to expose the window regulator clips in positions 4, and attach the window glass to the window regulator clips. Run the window up and down without reaching the travel limits to ensure that it moves freely.

FR

Brancher temporairement la fiche du faisceau d'alimentation, puis actionner le mécanisme vers le haut ou vers le bas pour accéder aux vis d'agrafe de lève-vitre aux repères 4, et fixer la vitre aux agrafes. Actionner le lève-vitre vers le haut et vers le bas sans atteindre les butées pour vérifier que le déplacement s'effectue sans difficulté.

DE

Vorübergehend die elektrische Steckverbindung anschließen und den Fensterheber nach oben oder unten fahren, um die Fensterheber-Clips an den Positionen 4 zugänglich zu machen, und die Fensterscheibe an den Fensterheber-Clips befestigen. Das Fenster bis kurz vor den Endlagen nach oben und unten fahren um sicherzustellen, dass es sich reibungslos bewegt.

IT

Inserire lo spinotto per collegare temporaneamente l'alimentazione, quindi alzare o abbassare il vetro facendo in modo che i bulloni dei perni di sostegno del vetro siano ben visibili in posizione 4, quindi fissare il vetro sui perni di sostegno dell'alzacristalli. Alzare e abbassare il vetro senza raggiungere i fincorsa per assicurarsi che scorra correttamente.

ES

Enchufar el conector de arnés para conectar la corriente temporalmente, subir o bajar la luna para descubrir los toques de pinza en las posiciones 4 y fijar la luna a las pinzas del elevavinas. Subir y bajar la luna sin llegar a las posiciones límites para asegurarse de que el desplazamiento sea correcto.

Window regulator fitting instructions

Instructions de montage des lève-vitres / Montageanleitung Fensterheber

Istruzioni di montaggio degli alzacristalli elettrici / Instrucciones de montaje elevallunas

Valeo ref.: 850694 – 850695



For: / Pour : / Für: / Per: / Para: PEUGEOT 207 (WA_, WC_) 2006 > 2015

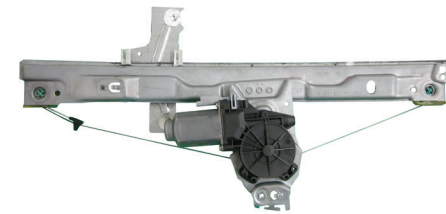
> Recommended tools

Outils recommandés / Empfohlenes Werkzeug / Attrezzi raccomandati / Herramientas recomendadas

 <p>Safety glasses Lunettes de sécurité Sicherheitsbrille Occhiali di sicurezza Gafas de seguridad</p>	 <p>Safety gloves Gants de sécurité Sicherheitshandschuhe Guanti di sicurezza Guantes de seguridad</p>	 <p>Tape Ruban de masquage pour peinture Maler-Klebeband Nastro Cinta de pintar</p>
 <p>Plastic pry tool Lever en plastique Kunststoff-Hebelwerkzeug Strumento di leva in plastica Palanca de plástico</p>	 <p>Hex key Clé Allen Inbusschlüssel Chiave esagonale Llave hexagonal</p>	 <p>Socket wrench and sockets Clé à douille et douilles Steckschlüssel und Einsätze Chiave a bussola e bussole Llave tubular y boquillas</p>
 <p>Flat screwdriver Tournevis plat Flacher Schraubendreher Cacciavite a taglio Destornillador plano</p>	 <p>Drilling tool and drills Perceuse et forets Bohrmaschine und Bohrer Trapano e punte Taladradora y brocas</p>	 <p>Razor knife Cutter Teppichmesser Coltello a rasoio Cúter</p>
 <p>Phillips screwdriver Tournevis cruciforme Phillips-Schraubendreher Cacciavite Phillips Destornillador Phillips</p>	 <p>U shaped screwdriver Tournevis à pointe en U U Schraubendreher Cacciavite a forcilla Destornillador en U</p>	 <p>Magnet Aimant Magnet Magnete Imán</p>

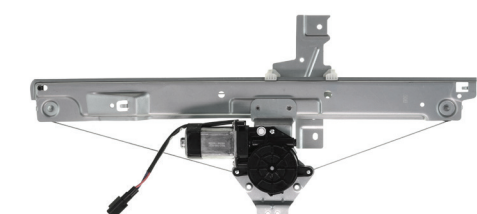
> Original window regulator

Lève-vitre d'origine / Original-Fensterheber
Alzacristalli originale / Elevalunas original



> Replacement window regulator

Lève-vitre de remplacement / Ersatz-Fensterheber
Alzacristalli di ricambio / Elevalunas de recambio



Rivets x 2 PCS
Rivets x 2
Nieten x 2
Rivetti x 2 Pz
Martillo automático para remaches x 2 PZAS

Important Note importante / Wichtiger Hinweis / Avviso importante / Nota importante

EN These fitting instructions are designed for professional mechanics only. If you need to repair your own vehicle, Valeo recommends that you look for a professional. Valeo is not contractually bound by any information provided in these fitting instructions.
FR Les présentes instructions de montage ne sont destinées qu'aux mécaniciens professionnels. Si votre véhicule nécessite une réparation, Valeo recommande de recourir à un professionnel. Valeo ne saurait être engagé contractuellement par quoi que ce soit dans ces instructions de montage.
DE Diese Montageanweisung ist ausschließlich für qualifizierte Mechaniker bestimmt. Wenn ihr Fahrzeug repariert werden muss, empfiehlt Ihnen Valeo, sich an Fachleute zu wenden. Valeo geht für die Informationen, die in dieser Montageanweisung enthalten sind, keine vertragliche Verpflichtung ein.
IT Queste istruzioni di montaggio sono destinate esclusivamente a meccanici professionali. Se il vostro veicolo richiede riparazioni, Valeo vi raccomanda di rivolgervi a uno specialista. Valeo non è contrattualmente vincolato dalle informazioni fornite in queste istruzioni di montaggio.
ES Las presentes instrucciones de montaje están destinadas exclusivamente a los mecánicos profesionales. Si su vehículo necesita ser reparado, Valeo recomienda recurrir a un profesional. Valeo no tiene ninguna responsabilidad contractual derivada de la información contenida en estas instrucciones.