

NT 01008

VKMA 01106 –
VKMC 01106-1/-2 –
VKMA/C 01107 –
VKMA/C 01110

Skoda / Seat / Volkswagen

VKMA 01106



VKMC 01106-1



VKMC 01106-2



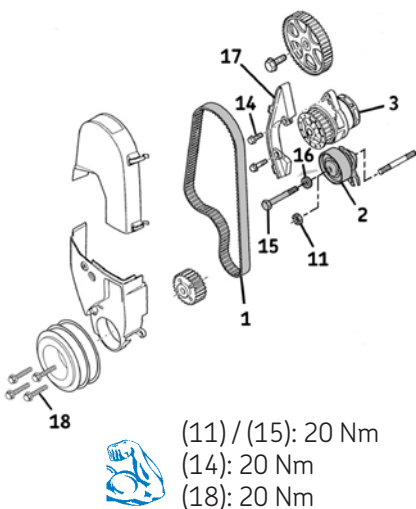
VKMA 01107



VKMC 01107



(4): Ref.10-222A
(5): Ref. 10-222A/1



(11) / (15): 20 Nm
(14): 20 Nm
(18): 20 Nm

Ausbau

- 1) Batterie abklemmen nach Werkvorschrift.
- 2) Fahrzeug nach Werkvorschrift vorbereiten für Zahnriemen Wechsel.
- 3) Werkzeug (4) mit Trägern (5) (Bild B) positionieren.
- 4) Rechtes Motorlager ausbauen (Fig. C).
- 5) Kurbelwelle auf OT Zylinder 1 bringen. Prüfen:
– Ausrichtung der Markierung von Zahnrad der Nockenwelle mit der Markierung von hinterem Steuergehäuse (6) (Fig. D).
– Ausrichtung des abgeschrägten Zahns von Kurbelwellenrad auf Markierung (7) des unteren Steuergehäuses (Fig. D).
- 6) Zahnriemen (1) und Spannrolle (2) ausbauen (Bild A).
- 7) **Wasserpumpe Entfernen.** (VKMC 01106-1/2, VKMC 01107, VKMC 01110) Erst Kühlkreislauf entleeren, auf Sauberkeit prüfen und erforderlichenfalls reinigen. Befestigungsschrauben (14) voll herausdrehen und pumpe (3) abnehmen.

Einbau

- Achtung!** Auflageflächen der Rollen sorgfältig reinigen.
- 8) **Einbau der Wasserpumpe.** Neue Wasserpumpe (16) montieren. Befestigungsschrauben mit **120 Nm** anziehen. Prüfen ob der Wasserpumpe weich dreht und keine harten Stellen aufweist.
 - 9) Neue Spannrolle (2) einbauen: Zentriermutter (9) muss sich zwischen Fingern (8) befinden (Fig. E). Einstellplatte (10) mit Inbusschlüssel drehen bis er die Position „5 Uhr“ erreicht (Bild E : schwarzer Pfeil). Befestigungsschraube (11) der Spannrolle von Hand leicht anziehen.
 - 10) Neuen Zahnriemen (1) einbauen. (Bild A)
 - 11) Zahnriemen (1) anspannen: die Einstellplatte (10) der Spannrolle (2) mit Inbusschlüssel im Uhrzeigersinn drehen während die Befesti-

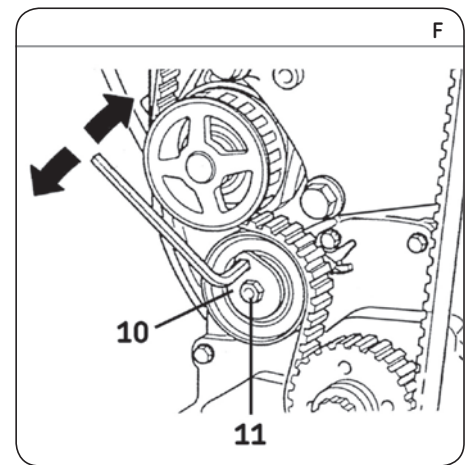
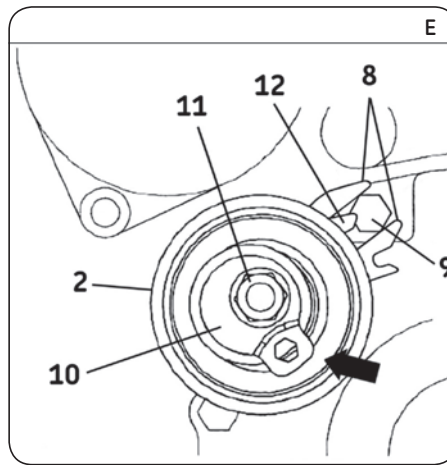
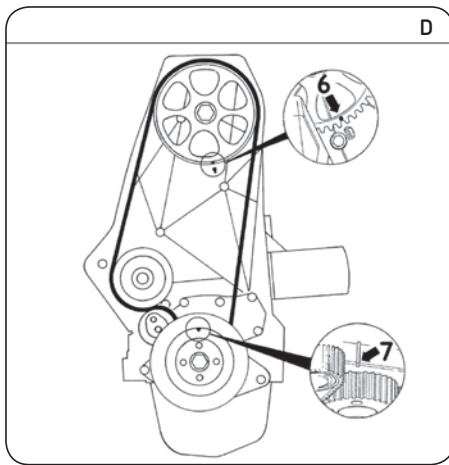
A

B

C

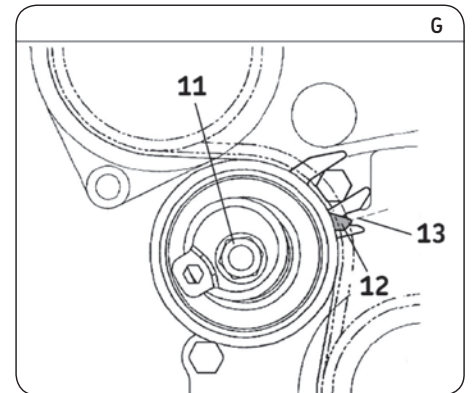
Install Confidence





- gungsschraube (11) der Rolle mit einem Ringschlüssel in Position gehalten wird (Bild F). Spannrolle bewegt sich und drückt gegen den sich spannenden Zahnriemen. Einstellplatte weiterdrehen bis bewegliche Markierung (12) auf Kerbe (13) zeigt (Bild G). Befestigungsschraube (11) (Bild G) mit Drehmoment 20 Nm anziehen.
- 12) Kurbelwelle zwei Umdrehungen in Motordrehrichtung bis zum Einstellpunkt bewegen (Markierungen (6) und (7) Bild D prüfen.
- 13) Stellung der beweglichen Markierung (12) (Bild G) überprüfen (Markierung muss auf Kerbe (13) zeigen.).
- 14) Wenn die Markierungen der Spannrolle nicht übereinstimmen, folgendermaßen vorgehen: Spannrolle (2) mit Inbusschlüssel in Position halten während Befestigungsschraube (11) etwas gelöst wird (Bild F). Einstellplatte (10) gegen den Uhrzeigersinn drehen, um die

- bewegliche Markierung (12) (Bild E) in die Ausgangsstellung zu bringen (Position vor dem Einbau der Rolle am Motor), und dann Zahnriemen ausbauen. Spannungseinstellung ab Schritt (10) wiederholen.
- 15) Steuergehäuse und Kurbelwellenscheibe einbauen und mit 20 Nm festziehen.
- 16) Wiedereinbau der ausgebauten Elemente in umgekehrter Reihenfolge vornehmen.
- 17) Kühlerkreislauf mit der vorgeschriebenen Kühlflüssigkeit einfüllen
- 18) Bei Betriebstemperatur des Motors Dichtheit des Kreislaufs sorgfältig prüfen. Kühlflüssigkeit Niveau kontrollieren bei abgekühltem Motor. (Raumtemperatur 20 °C).



Hinweis: Vor Einbau sind die einschlägigen Montageanweisungen und Einbauempfehlungen in den Werkstatthandbüchern der Automobilhersteller zu beachten und ggfs. an eine autorisierte Werkstatt zu geben. Es ist nach den korrekten Vorgehensweisen zu verfahren, die richtigen Werkzeuge zu verwenden und auf ein sauberes Arbeitsumfeld ist zu achten. Diese Montageanweisung ist allgemein gehalten. Auszüge und Abschriften zur weiteren Veröffentlichung bedürfen einer SKF Genehmigung.